

DUOX

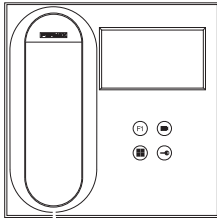
FERMAX


DUOX VEO MONITOR



SNELLE START



SNELSTARTGIDS VOOR MONITOR VEO DUOX

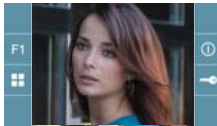
BEDIENINGSTOETSEN



-  Digitaal menu voor het instellen van interne parameters en configuratie (als de monitor reeds geprogrammeerd werd).

-  Tijdens gesprek: openen van de deur.
-  In rust: oproep naar conciërgepost (indien van toepassing).

-  Extra functie (sturing) / bepaald door de installateur.
-  In rust is er de mogelijkheid om het beeld van de buitenpost(en) manueel op te roepen. Bij herhaaldelijk drukken: buitenpost 0, buitenpost 1, algemene buitenpost (afhankelijk van de beschikbare posten).



De VEO monitor beschikt over een OSD menu dat via de bedieningstoetsen op de monitor toegang geeft tot de functies voor de gebruiker en om te programmeren. De weergegeven iconen worden beheerd via de overeenstemmende toetsen op de monitor.

DE BUITENPOST IN "MASTER" ZETTEN

Lokaliseer de kleine switch "SW1" op de DUOX buitenpost en druk 3x snel achter elkaar. Een 'beep-beep' is te horen en de buitenpost staat nu in MASTER.

Indien u het oproep adres manueel ingeeft, dan hoeft de buitenpost niet in Master te staan.

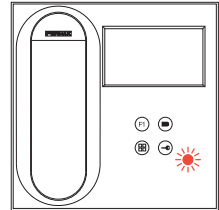
HET PROGRAMMEREN VAN DE VEO MONITOR

1. INSTALLEREN


De monitor wordt voor het eerst opgestart:

Een snel knipperende rode LED geeft aan dat de monitor nog niet is geprogrammeerd.

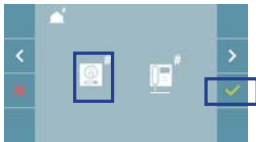
Wanneer de rode LED permanent brandt, dan betekent dit dat de VEO monitor reeds is geprogrammeerd (ga naar de uitgebreide handleiding).



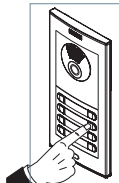
2. TOEGANG TOT HET MENU "PROGRAMMEREN"

Druk op de  voor toegang tot het menu "programmeren".

PROGRAMMEREN VANAF DE BUITENPOST :



PROGRAMMEER MENU



Selecteer het  icoon en bevestig met , je hoort een hoge bevestigingstoon op de monitor.

Druk binnen de 2 minuten op de overeenstemmende belknop op de buitenpost en er zal een bevestigingstoon worden gehoord op de monitor. *Indien er een display is met naamzoekstelsysteem, zoek op naam en druk op de bel.* Na enkele seconden gaat de monitor opnieuw in rust mode. Deze is nu geprogrammeerd en kan worden getest.

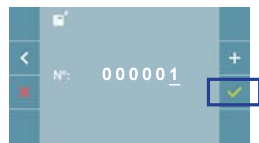
PROGRAMMEREN VANAF DE MONITOR (het oproep adres manueel ingeven) :




Kies met **>** het  icoon en bevestig met .





Telkens de **+** wordt ingedrukt, verhoogt het cijfer (beginnend bij 1), de **<** pijl kan gebruikt worden om de cursor te verplaatsen.



Een witte cursor geeft aan waar het cijfer zal ingevoerd worden. Bevestig met  om te beëindigen.

3. INSTELLINGEN VAN DE MONITOR

VIDEO INSTELLINGEN

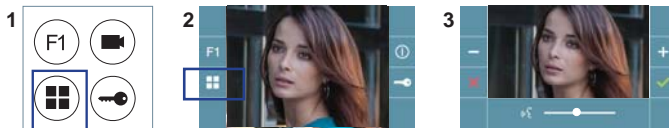
Activeer manueel het beeld door op de cameratoets te drukken  (of bij een oproep, maar dan zonder de hoorn af te haken), druk op de  toets om de video-instellingen op te roepen.



Kies kleur, contrast of helderheid en wijzig met **+** en **-**.

AUDIO INSTELLINGEN

Tijdens het gesprek, druk op de menu-toets  om het volume (luisteren) op te roepen.



Wijzig de keuze met **+** en **-**, tot wanneer gewenste regeling wordt bekomen.

TECHNISCHE SPECIFICATIES

Voeding	18 Vdc
Verbruik in rust:	25 mA
Verbruik met audio+video actief	230 mA
Bedrijfstemperatuur	[-5° , +40°C]
4.3" OSD TFT scherm	

VOLLEDIGE HANDLEIDING

