

# KEYSINGLE

Les émetteurs KEYSINGLE offrent tous les avantages des émetteurs FERMAX, en plus d'être programmable, permettant le contrôle complet du récepteur.

Les caractéristiques comme l'APS, le code de sécurité changeant et la gestion via le PC apportent une bonne valeur ajoutée à cette famille d'émetteurs.



Pour portes roulantes · basculantes · battantes · sectionnelles · guillotines rapides · en verre · barrières · tournantes · pylônes

## FERMAX

### Émetteurs à 868 MHz programmables

Versatilité.

Haute fiabilité et sensation de meilleure portée pour l'utilisateur.

Meilleure sécurité.

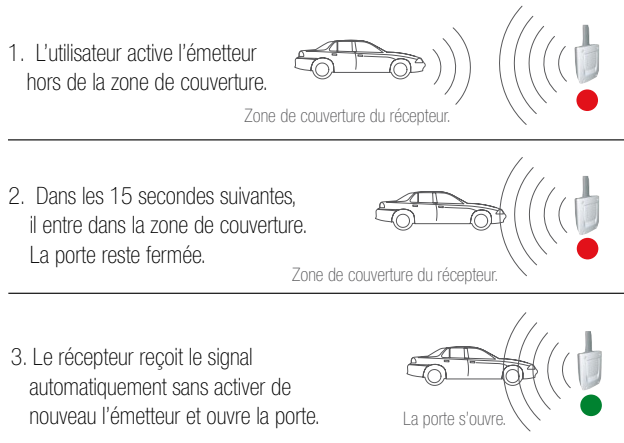
Facilité et rapidité de programmation des équipements.

Gestion des installations communes simplifiée.



## Haute fiabilité et sensation de meilleure portée pour l'utilisateur

- Avec le système de transmission APS (Approaching System), il est possible d'activer le bouton de l'émetteur, même hors de portée du récepteur. L'émetteur transmet répétitivement le signal lorsque l'utilisateur s'approche de sa porte de garage jusqu'à l'ouverture de la porte.



## Meilleure sécurité

- Système de codes changeants avec plus de bits de cryptage.

## Facilité et rapidité de programmation des équipements

- La programmation d'émetteurs et d'éléments de proximité s'effectue via radio sans contact mécanique.

## Gestion des installations communes simplifiée

Via l'outil de programmation UserPlus, il est possible:

- d'accéder à une base de données contenant tous les équipements, émetteurs et cartes/tags de proximité attribués à chaque installation.
- d'assigner des codes de réserve. Il est possible de vendre des émetteurs, cartes/tags fonctionnels sans se déplacer jusqu'à l'installation.
- de remplacer des émetteurs, cartes/tags volés ou perdus par des nouveaux fonctionnels sans se déplacer jusqu'à l'installation.
- d'utiliser des codes PIN, permettant d'attribuer 1 code de 4 chiffres à un récepteur et ainsi tous les émetteurs/éléments à proximité utilisent le même code PIN pour être programmés dans l'installation. 2 codes PIN autorisés par émetteurs.
- de personnaliser les appareils avec le code d'installateur.
- de configurer les paramètres des équipements, telle que l'interdiction de la programmation des appareils via la radio ou manuellement.

### Émetteurs



KEYSINGLE MINI

KEYTRI PLUS 2

KEYTRI PLUS 4

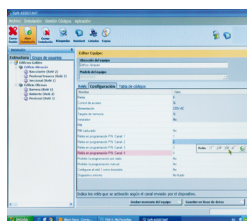
KEYSINGLE MINI · KEYTRI PLUS 2 · KEYTRI PLUS 4

- Émetteurs programmables 868 MHz, de 2 ou 4 canaux.
- Portée de 100 m.
- Alimentation: une batterie de 3Vdc type CR2032.
- Consommation: 12mA.
- Durée de la batterie de 2 ans environ.
- Indicateur d'opérations lumineux en cas de batterie basse et transmission d'un signal.
- Code changeant, 19 billions de combinaisons.
- Numéro de série marqué par laser.
- Température en fonctionnement: de -20°C à + 55°C.
- Dimensions KEYSINGLE MINI: 55 x 30 x 10 mm.
- Dimensions KEYTRI PLUS: 68 x 36 x 14,4 mm.

### Récepteurs

- BASIC PLUS
- EXTRA
- RF WIEGAND

### Équipements de programmation



SOFT UserPlus

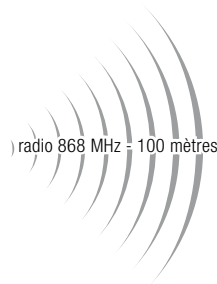


KEYTRI PLUS 2

KEYTRI PLUS 4



KEYSINGLE MINI



### Récepteurs



PLUS/EXTRA



BASIC/WIEGAND