

Cod.: 97714F V02\_13

Cette application permet de programmer, via PC, les différents paramètres/options de l'interface téléphonique, en établissant une communication bilatérale avec l'équipement. L'application affiche à l'écran les paramètres actuels, elle permet également de les modifier. La configuration peut être chargée/téléchargée sur l'interface via une connexion mini USB. Lors de la connexion avec le PC, l'interface perdra ses fonctions. Il est possible d'alimenter l'interface à partir de la connexion USB pour réaliser la configuration.

### Options/paramètres

La description de toutes les options et tous les paramètres est présentée dans le manuel de l'interface téléphonique code 97715 disponible sur [www.fermax.com](http://www.fermax.com).

#### - **Fichier.**

- Ouvrir. Ouvre une configuration existant déjà. Il est possible de sélectionner le dossier. Le fichier doit avoir l'extension « fmx. ».
- Enregistre la configuration actuelle dans le fichier sélectionné.
- Enregistrer sous. Enregistre la configuration actuelle dans un fichier doté de l'extension « fmx. » sous les nom et dossier sélectionnés.
- Quitter. Ferme l'application.

#### - **Actions.**

- Se connecter. Ouvre une connexion USB avec l'interface raccordée. Présente la version du micrologiciel et l'état des commutateurs DIP.
- Lire paramètres. Reçoit la configuration de l'interface et l'affiche à l'écran.
- Envoyer paramètres. Envoie l'actuelle configuration du PC à l'interface.

*Remarque : les pilotes de l'interface USB doivent être installés lors de la première connexion. Ils sont fournis dans le dossier « Pilotes USB » avec le fichier d'installation.*

#### - **Langue.**

Sélection de la langue de l'application. L'application est pour l'instant disponible en 4 langues (allemand, anglais, espagnol, français). La langue sélectionnée est mémorisée lorsque l'on quitte l'application.

#### - **?.** Affiche la version actuelle du logiciel.

Une fois le logiciel installé et l'application exécutée, on accède à l'écran où apparaissent tous les paramètres et options décrits ci-dessus.



Paramètre		Valeur
PIN	Code PIN (4 digits)	
TOP	Temps Ouverture Port (01..99")	
TA	Temps Appel (01..99")	
TC	Temps Conversation (01..99")	
TDT	Temps Délai Transfert (01..99")	
TRA	Temps Relais Auxiliaire (00..99")	
CS	Cadence Sonner (1..9")	
MCP	Mode Conversation avec Platine	
MCPT	Mode Conversation avec Poste Transféré	
C VDS	Code Appel VDS (001..240)	
N Ta1	Nombre Transfert Appel 1	
N Ta2	Nombre Transfert Appel 2	
MCMn	Nombre d'appel MCM	

MCMn	
Mem.	Nombre
1	
2	
3	
4	
5	
6	
7	
8	
9	
10	
11	
12	
13	
14	
15	
16	
17	
18	
19	
20	

Port Nr.:      État:

Sans connexion  
 Attendant action...  
 \_\_\_\_\_

## Fichier

Gestionnaire paramètres Interface

Affichier Actions Langue ?

Ouvrir  
Sauvegarder  
Sauvegarder sous  
Sortir

Paramètre	Valeur
(4 digits)	
re Port (01..99")	
(01..99")	
TC Temps Conversation (01..99")	
TDT Temps Délai Transfert (01..99")	
TRA Temps Relais Auxiliaire (00..99")	
CS Cadence Sonner (1..9")	
MCP Mode Conversation avec Platine	
MCPT Mode Conversation avec Poste Transféré	
C VDS Code Appel VDS (001..240)	
N Ta1 Nombre Transfert Appel 1	
N Ta2 Nombre Transfert Appel 2	
MCMn Nombre d'appel MCM	

Port Nr.: État:

Sans connexion  
 Attendant action...

MCMn	
Mem.	Nombre
1	
2	
3	
4	
5	
6	
7	
8	
9	
10	
11	
12	
13	
14	
15	
16	
17	
18	
19	
20	

**FERMAX**

## Connexion

Gestionnaire paramètres Interface

Affichier Actions Langue ?

Connecter  
Lire Paramètres  
Envoyer Paramètres

Paramètre	Valeur
(4 digits)	
Temps ouverture Port (01..99")	
TA Temps Appel (01..99")	
TC Temps Conversation (01..99")	
TDT Temps Délai Transfert (01..99")	
TRA Temps Relais Auxiliaire (00..99")	
CS Cadence Sonner (1..9")	
MCP Mode Conversation avec Platine	
MCPT Mode Conversation avec Poste Transféré	
C VDS Code Appel VDS (001..240)	
N Ta1 Nombre Transfert Appel 1	
N Ta2 Nombre Transfert Appel 2	
MCMn Nombre d'appel MCM	

Port Nr.: État:

Sans connexion  
 Attendant action...

MCMn	
Mem.	Nombre
1	
2	
3	
4	
5	
6	
7	
8	
9	
10	
11	
12	
13	
14	
15	
16	
17	
18	
19	
20	

**FERMAX**

# Langue

**Gestionnaire paramètres Interface**

Afficher Actions **Langue** ?

SW - V:1.1

		Valeur
PIN	Code	(4 digits)
TOP	Temps	(01..99")
TA	Temps	(01..99")
TC	Temps Conversation	(01..99")
TDT	Temps Délai Transfert	(01..99")
TRA	Temps Relais Auxiliaire	(00..99")
CS	Cadence Sonner	(1..9")
MCP	Mode Conversation avec Platine	
MCPT	Mode Conversation avec Poste Transféré	
C VDS	Code Appel VDS	(001..240)
N Ta1	Nombre Transfert Appel 1	
N Ta2	Nombre Transfert Appel 2	
MCMn	Nombre d'appel MCM	

Mem.	Nombre
1	
2	
3	
4	
5	
6	
7	
8	
9	
10	
11	
12	
13	
14	
15	
16	
17	
18	
19	
20	

Port Nr.:      État:

Sans connexion

Attendant action...

\_\_\_\_\_

**FERMAX**

?

**Gestionnaire paramètres Interface**

Afficher Actions **Langue** ?

SW - V:1.1

	Paramètre	Valeur
PIN	Code PIN	(4 digits)
TOP	Temps Ouverture Port	(01..99")
TA	Temps Appel	(01..99")
TC	Temps Conversation	(01..99")
TDT	Temps Délai Transfert	(01..99")
TRA	Temps Relais Auxiliaire	(00..99")
CS	Cadence Sonner	(1..9")
MCP	Mode Conversation avec Platine	
MCPT	Mode Conversation avec Poste Transféré	
C VDS	Code Appel VDS	(001..240)
N Ta1	Nombre Transfert Appel 1	
N Ta2	Nombre Transfert Appel 2	
MCMn	Nombre d'appel MCM	

Mem.	Nombre
1	
2	
3	
4	
5	
6	
7	
8	
9	
10	
11	
12	
13	
14	
15	
16	
17	
18	
19	
20	

Port Nr.:      État:

Sans connexion

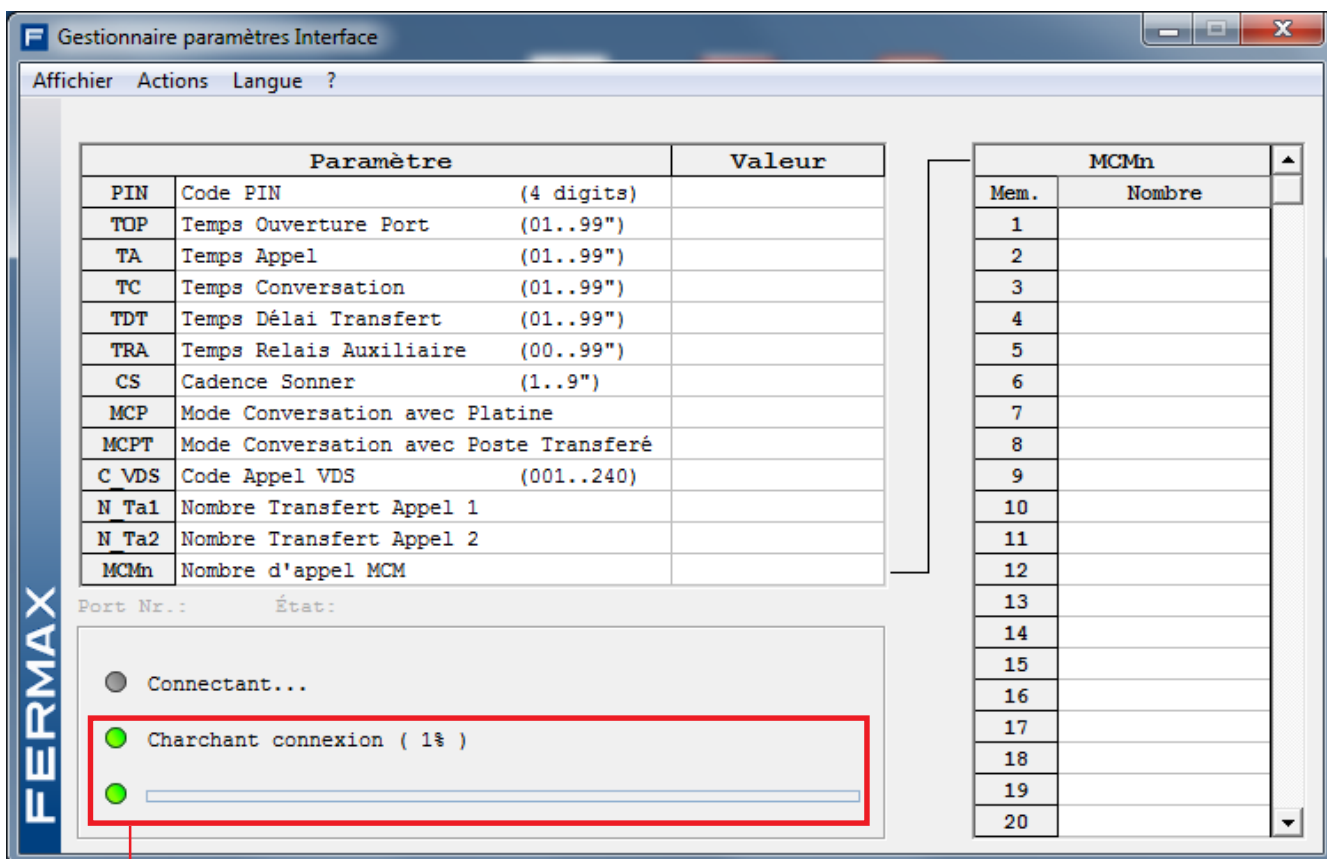
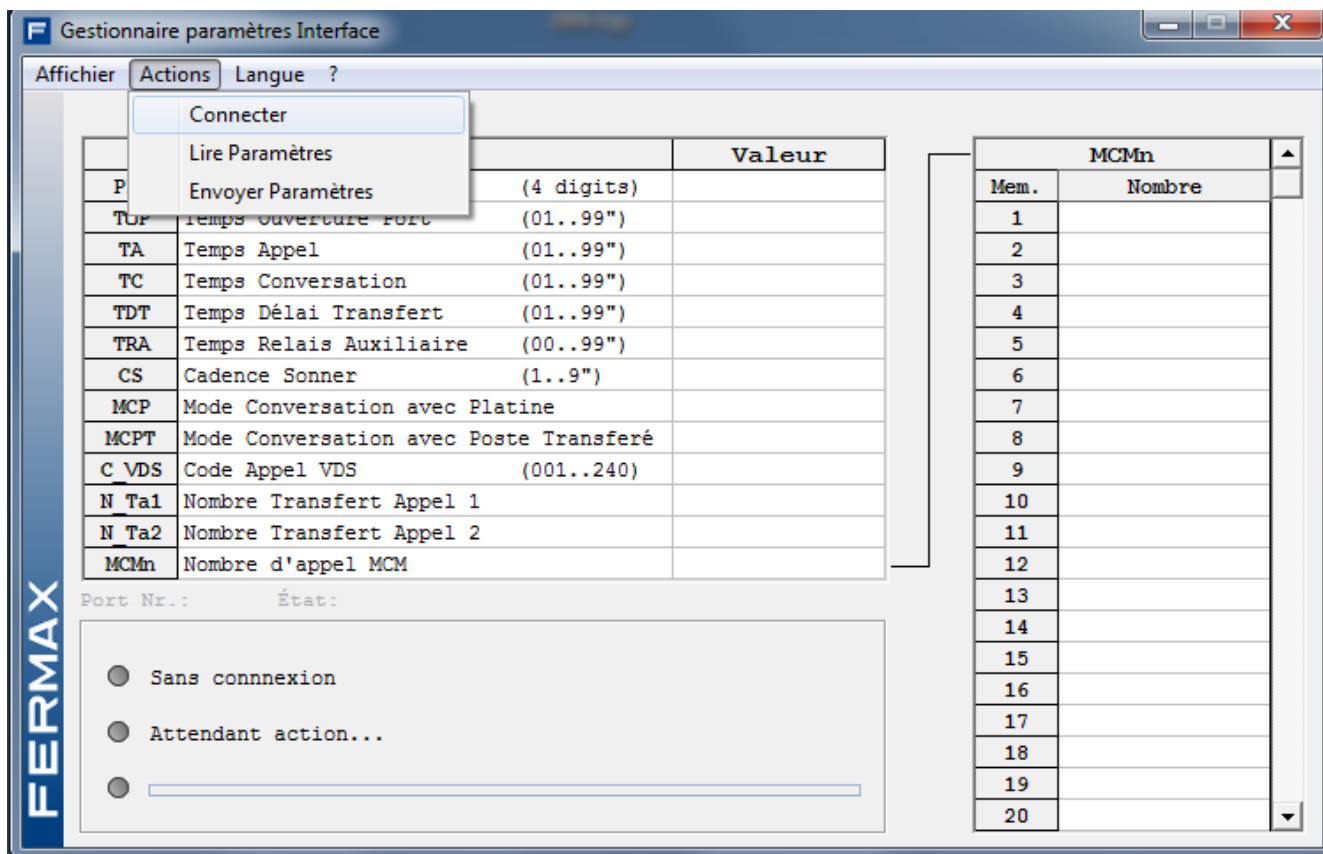
Attendant action...

\_\_\_\_\_

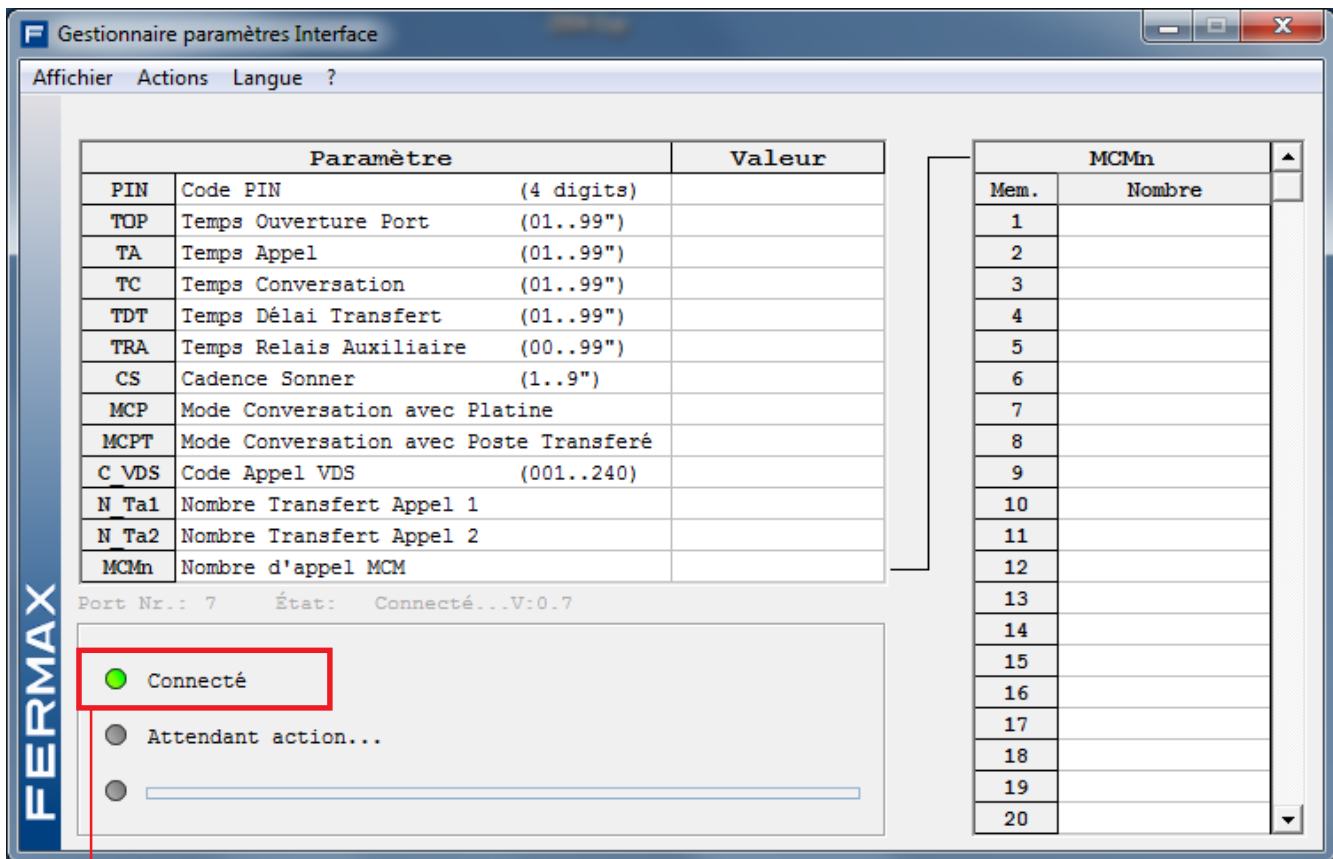
**FERMAX**

## Établir une communication avec l'interface

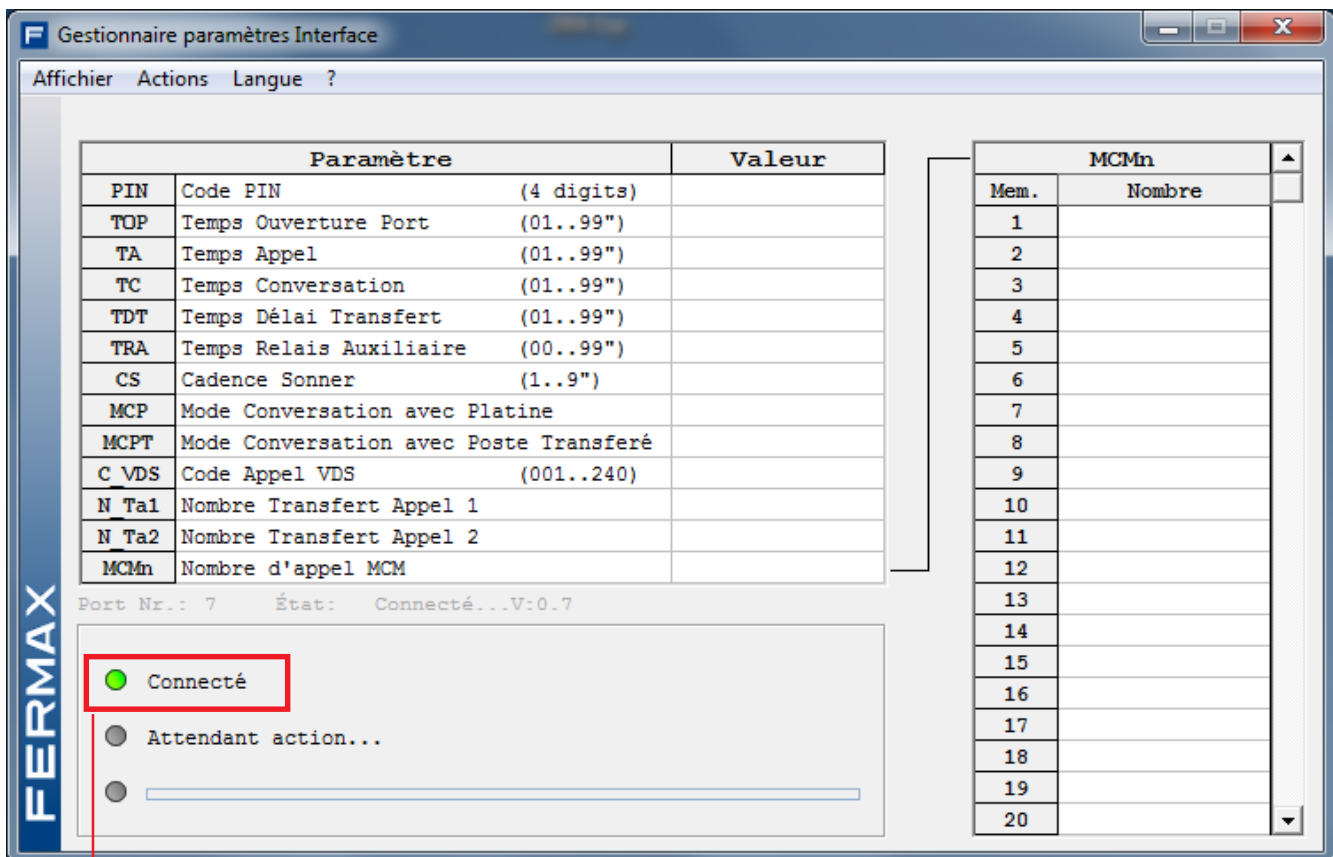
On peut envoyer/recevoir des données dans le sens PC - interface et vice-versa. Pour ce faire, sélectionnez l'option « Se connecter » :



Connexion en cours...



Déjà connecté



Après avoir établi la connexion, il est possible de sélectionner les options présentes dans :

- Lire paramètres de l'interface.
- Envoyer paramètres à l'interface.

## - Lire paramètres

Gestionnaire paramètres Interface

Affichier Actions Langue ?

Connecter

Lire Paramètres

		Valeur
P	Envoyer Paramètres	(4 digits)
TOP	Temps Ouverture Port	(01..99")
TA	Temps Appel	(01..99")
TC	Temps Conversation	(01..99")
TDT	Temps Délai Transfert	(01..99")
TRA	Temps Relais Auxiliaire	(00..99")
CS	Cadence Sonner	(1..9")
MCP	Mode Conversation avec Platine	
MCPT	Mode Conversation avec Poste Transféré	
C VDS	Code Appel VDS	(001..240)
N Ta1	Nombre Transfert Appel 1	
N Ta2	Nombre Transfert Appel 2	
MCMn	Nombre d'appel MCM	

Port Nr.: 7    État: Connecté...V:0.7

Connecté

Attendant action...

\_\_\_\_\_

MCMn	
Mem.	Nombre
1	
2	
3	
4	
5	
6	
7	
8	
9	
10	
11	
12	
13	
14	
15	
16	
17	
18	
19	
20	

FERMAX

Gestionnaire paramètres Interface

Affichier Actions Langue ?

Paramètre	Valeur
PIN Code PIN (4 digits)	0000
TOP Temps Ouverture Port (01..99")	8
TA Temps Appel (01..99")	30
TC Temps Conversation (01..99")	90
TDT Temps Délai Transfert (01..99")	15
TRA Temps Relais Auxiliaire (00..99")	8
CS Cadence Sonner (1..9")	3
MCP Mode Conversation avec Platine	Full Duplex
MCPT Mode Conversation avec Poste Transféré	Full Duplex
C VDS Code Appel VDS (001..240)	1
N Ta1 Nombre Transfert Appel 1	
N Ta2 Nombre Transfert Appel 2	
MCMn Nombre d'appel MCM	

Port Nr.: 7    État: N MCM 240 lu...

Connecté

Attendant action...

\_\_\_\_\_

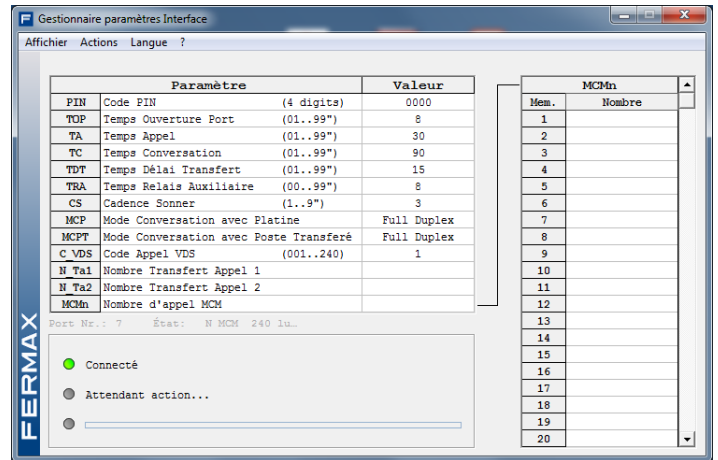
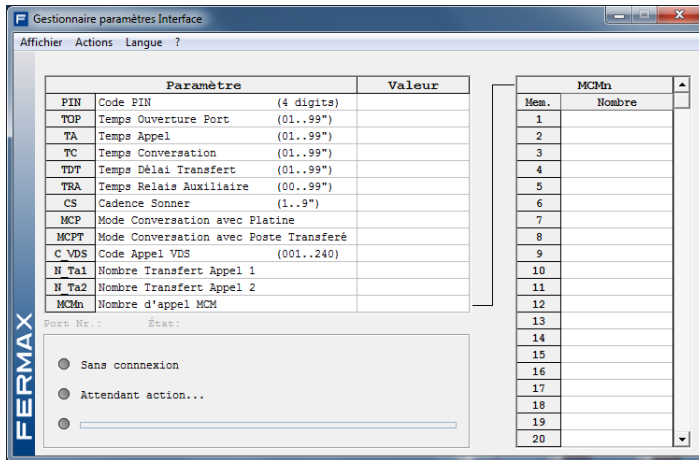
MCMn	
Mem.	Nombre
1	
2	
3	
4	
5	
6	
7	
8	
9	
10	
11	
12	
13	
14	
15	
16	
17	
18	
19	
20	

FERMAX

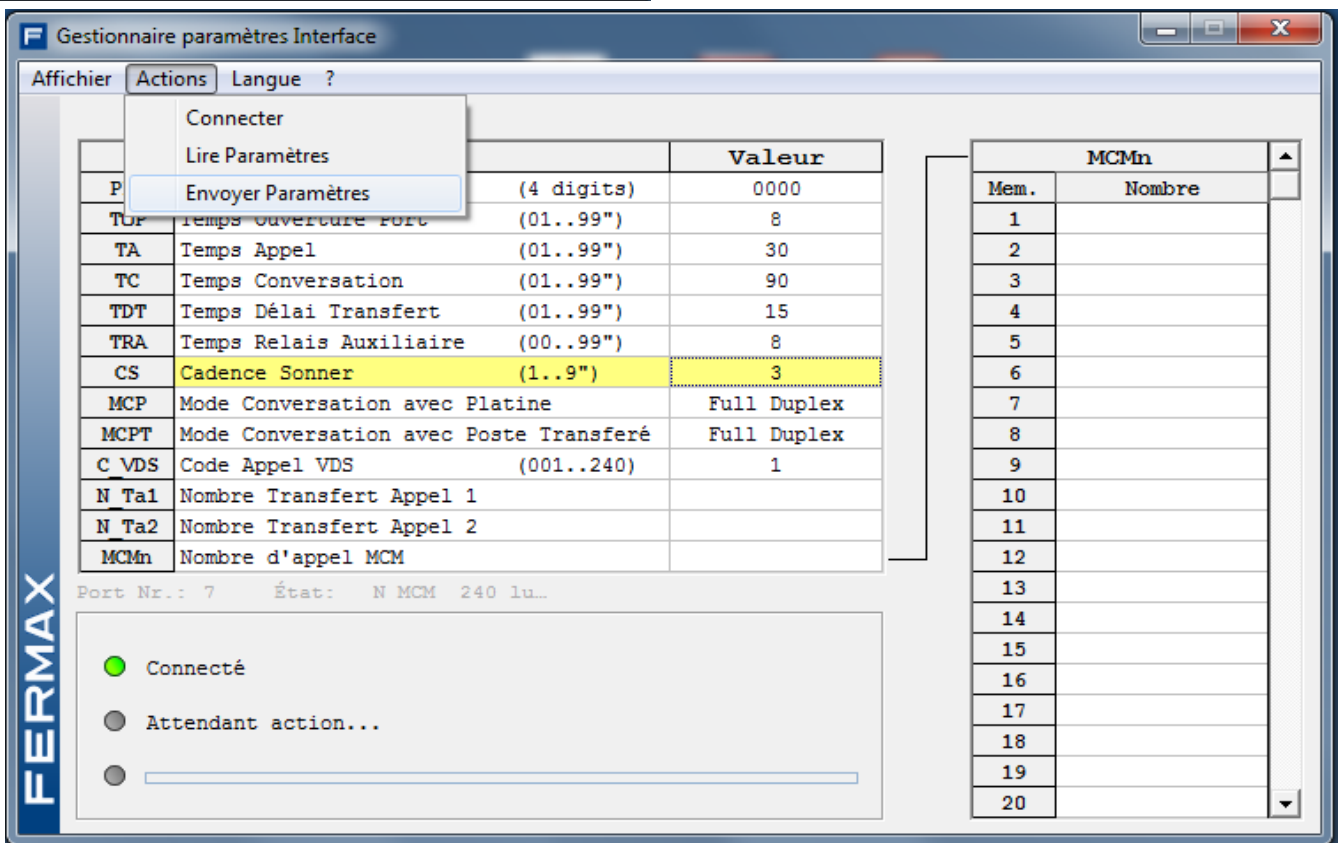
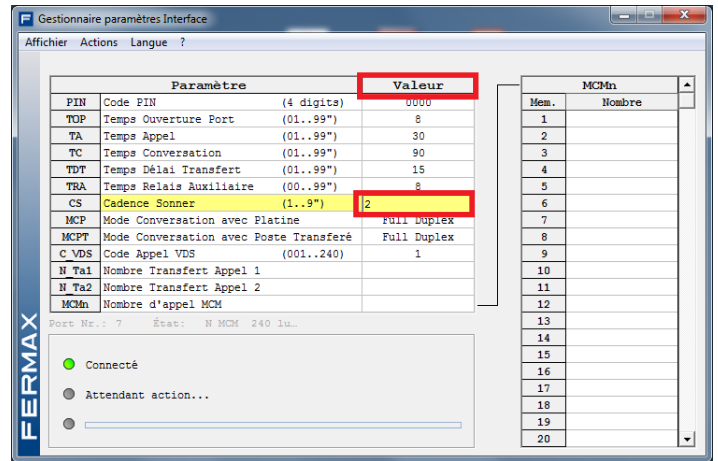
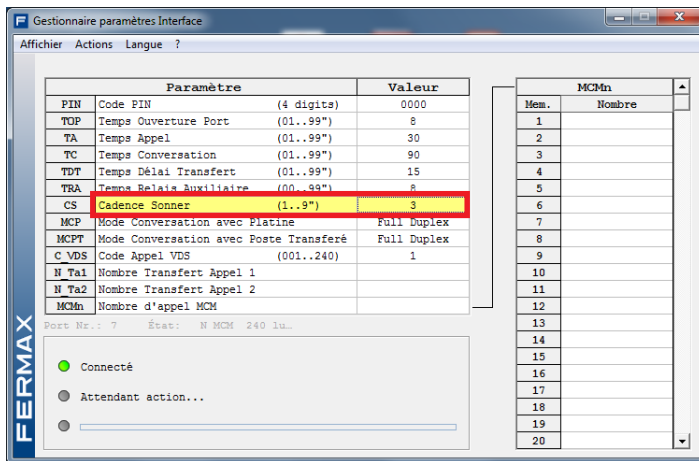
Lecture des valeurs des paramètres de l'interface

## - Envoyer paramètres

Option pour envoyer à l'interface la programmation requise. Il faut tout d'abord remplir le tableau avec les paramètres que l'on souhaite programmer dans l'interface et envoyer ensuite ladite programmation à l'interface. Ce tableau peut être rempli directement lorsqu'on ouvre un nouveau fichier (le tableau est alors vide) ou après avoir lu les paramètres programmés dans l'interface (option : **Recevoir du système**) en modifiant uniquement le tableau.



Modifions par exemple l'une des données du tableau lu à partir de l'interface. En se plaçant sur « Fréquence sonnerie », la ligne est alors surlignée en jaune. Afin de modifier la valeur de ce paramètre, double-cliquez à l'aide de la souris sur la colonne concernée.



**F** Gestionnaire paramètres Interface

Affichier Actions Langue ?

Paramètre			Valeur
PIN	Code PIN	(4 digits)	0000
TOP	Temps Ouverture Port	(01..99")	8
TA	Temps Appel	(01..99")	30
TC	Temps Conversation	(01..99")	90
TDT	Temps Délai Transfert	(01..99")	15
TRA	Temps Relais Auxiliaire	(00..99")	8
CS	Cadence Sonner	(1..9")	3
MCP	Mode Conversation avec Platine		Full Duplex
MCPT	Mode Conversation avec Poste Transféré		Full Duplex
C VDS	Code Appel VDS	(001..240)	1
N Ta1	Nombre Transfert Appel 1		
N Ta2	Nombre Transfert Appel 2		
MCMn	Nombre d'appel MCM		

MCMn	
Mem.	Nombre
1	
2	
3	
4	
5	
6	
7	
8	
9	
10	
11	
12	
13	
14	
15	
16	
17	
18	
19	
20	

Port Nr.: 7    État: Nombre MCM 146 envoyé..

- Connecté
- Envoyant N\_MCM... 146...
- 

**FERMAX**

Envoi à l'interface en cours

Si la valeur indiquée n'est pas correcte (car se trouvant hors de la plage des caractéristiques), l'application l'indique via la présence d'un trait sur la donnée concernée.

**F** Gestionnaire paramètres Interface

Affichier Actions Langue ?

⚠ Erreur format de

Paramètre			Valeur
PIN	Code PIN	(4 digits)	0000
TOP	Temps Ouverture Port	(01..99")	8
TA	Temps Appel	(01..99")	30
TC	Temps Conversation	(01..99")	90
TDT	Temps Délai Transfert	(01..99")	15
TRA	Temps Relais Auxiliaire	(00..99")	8
CS	Cadence Sonner	(1..9")	±5
MCP	Mode Conversation avec Platine		Full Duplex
MCPT	Mode Conversation avec Poste Transféré		Full Duplex
C VDS	Code Appel VDS	(001..240)	1
N Ta1	Nombre Transfert Appel 1		
N Ta2	Nombre Transfert Appel 2		
MCMn	Nombre d'appel MCM		

MCMn	
Mem.	Nombre
1	
2	
3	
4	
5	
6	
7	
8	
9	
10	
11	
12	
13	
14	
15	
16	
17	
18	
19	
20	

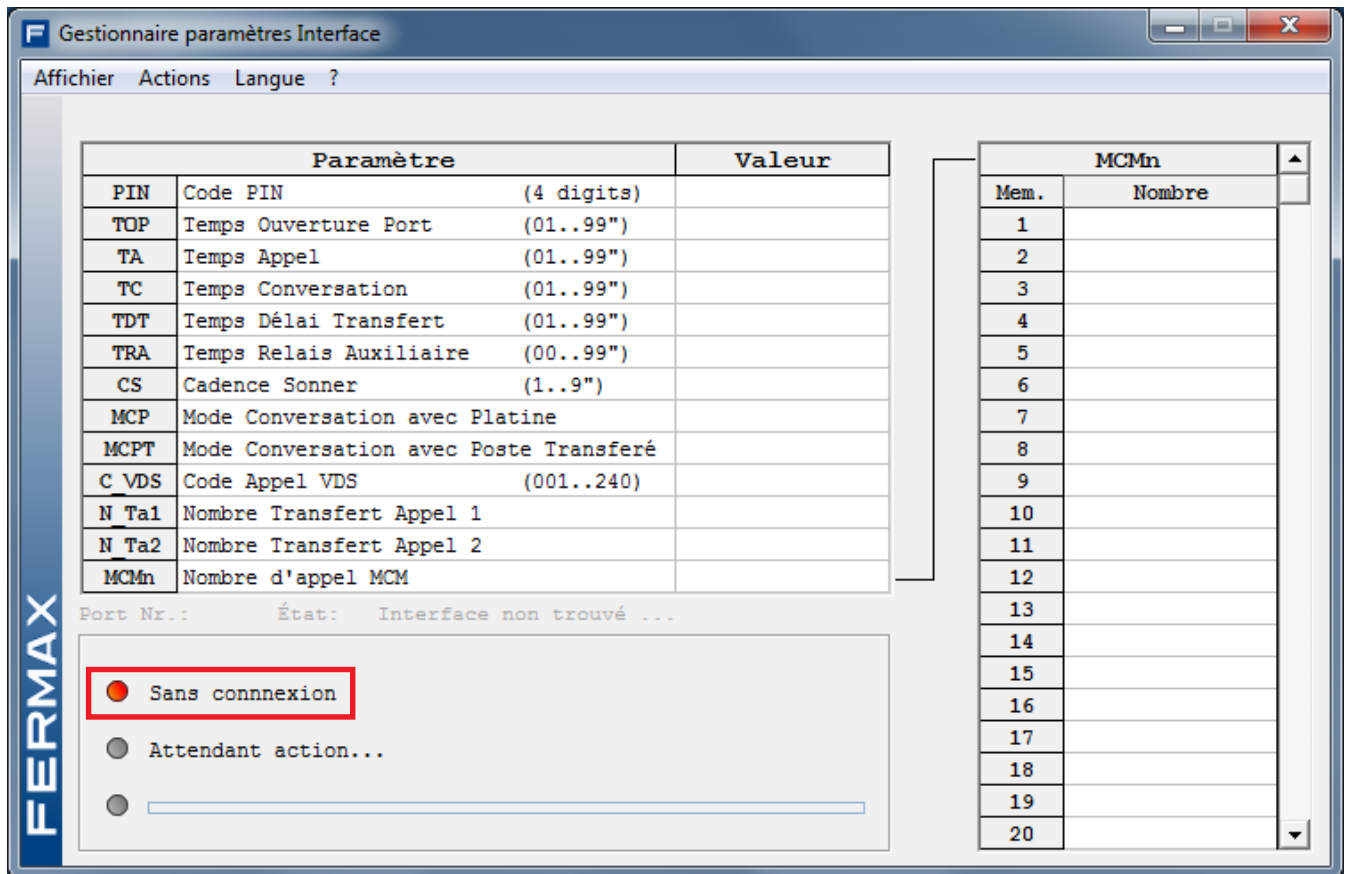
Port Nr.: 7    État: Nombre MCM 240 envoyé..

- Connecté
- Attendant action...
- 

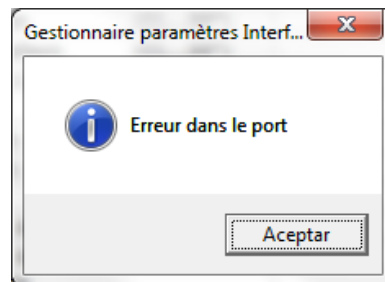
**FERMAX**



Si l'interface n'est pas connectée, l'application l'indique également.



De même s'il y a un problème quelconque avec le port de communication.



### **Conditions requises pour l'ordinateur**

- PC ou dispositif compatible.
- Systèmes d'exploitation : Windows XP/7
- 16 Mo de RAM.
- Port USB disponible.