

Productcode

F01455

MARIENE VIDEO DIGITAAL MEET PANEL PA



Referentie

EAN

1455

8424299014555

Omschrijving.

Omschrijving

Het MARINE MEET paneel is het vandaalbestendige deur- en videodeurintercompaneel van FERMAX.

Gemaakt van 316L roestvrij staal, het is 3 mm dik. Het is een zeer resistente plaat door zijn hoge kwaliteit, zowel in materialen als in productie- en montageprocessen.

Het compacte en afgedichte ontwerp garandeert bescherming tegen externe invloeden IP54 en een mate van weerstand tegen schokken van IK09.

1.3MP HD-CAMERA

De camera heeft een high-definition beeld, waardoor deze een uitstekende videokwaliteit heeft. De camera is uitgerust met LED-verlichting voor omstandigheden met weinig licht. Extra RTSP IP-video-uitgang.

AANGEPASTE VOOR IEDEREEN

- De camera maakt een kijkhoek van 128°H en 70° mogelijk. Dit vergemakkelijkt de installatie en het gebruik van de plaat bij bezoekers in een rolstoel.
- Met braillegravure waarmee de beltoets kan worden geïdentificeerd door middel van een gravure op het oppervlak van de plaat.

GEZICHTSHERKENNING

Met de proximitylezer met MIFARE-technologie kan de deur worden geopend door middel van een code op het paneel of door de code naar een externe toegangscontroller te sturen die de toegang valideert.

GEAVANCEERDE DISPLAY

- Welkom met een logo of handige informatie op het scherm voor de bezoeker.
- We kunnen zoeken naar de naam of het appartement dat we willen bellen dankzij de elektronische gids.

Details.

Productafmetingen (hoogte x breedte x diepte) mm	Gewicht product verpakt (kg)	Afmetingen verpakking (cm)	VP-technologie
410 x 159 x 49	2.5	46,8x10x21	MEET

Toegangscontroletechnologie

PROXIMIDAD

Handleidingen

- [970189c_Guia_rap_Instalacion_Placa_MARINE_V06_24.pdf](#)
- [970190Ad Manual instalador Placa MARINE MEET V07_22.pdf](#)
- [970190Ed_Manual_instalador_Placa_MARINE_MEET_V07_22.pdf](#)
- [970190Fd Manual instalador Placa MARINE MEET V07_22.pdf](#)
- [970190Id Manual instalador Placa MARINE MEET V07_22.pdf](#)
- [970190Pd Manual instalador Placa MARINE MEET V02_24.pdf](#)
- [970190Rd Manual instalador Placa MARINE MEET V07_22.pdf](#)
- [970190Td Manual instalador Placa MARINE MEET V07_22.pdf](#)

Accessoires



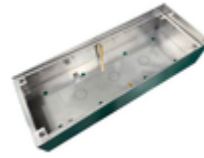
F01459

INGEBOUWDE DOOS MARINE MEET



F01456

MARINE ONTMOET DIRECTORY
BOARD



F01458

OPPERVLAKTE BOX MARINE
ONTMOET