

Código de producto

F01455

PLACA MARINE VIDEO DIGITAL MEET



Referencia

EAN

1455

8424299014555

Descripción

La placa MARINE MEET es la placa de portero y videoportero antivandálica de FERMAX.

Fabricada en acero inoxidable 316L, cuenta con 3mm de espesor. Se trata de una placa muy resistente por su alta calidad, tanto en materiales como en procesos de producción y montaje.

Su diseño compacto y sellado garantiza una protección ante agentes externos IP54 y un grado de resistencia contra impactos de IK09.

CÁMARA HD 1.3 Mpx

La cámara dispone de imagen de alta definición, dotándola de una excelente calidad de vídeo. La cámara está equipada con iluminación LED para condiciones de poca luz. Salida adicional de vídeo RTSP IP.

ADAPTADO PARA TODOS

- La cámara permite un ángulo de visión de 128°H y 70°. Esto facilita la instalación y uso de la placa en caso de visitantes en silla de ruedas.

- Con grabado en Braille que permite identificar la tecla de llamada mediante un grabado en la superficie de la placa.

RECONOCIMIENTO FACIAL

El lector de proximidad con tecnología MIFARE permite abrir la puerta mediante código en la placa o enviando el código a un controlador de accesos externo que valide el acceso.

DISPLAY AVANZADO

- Bienvenida con un logotipo o información en pantalla útil para el visitante.
- Podemos buscar el nombre o apartamento al que deseamos llamar gracias al directorio electrónico.
- Compatible con Función Control de ascensores.

CARACTERÍSTICAS

- Acero inoxidable de 3mm calidad 316L
- Teclas metálicas retroiluminadas y grabado braille
- Estanqueidad IP65 y resistencia al impacto IK09
- Comunicación manos libres
- Cámara alta definición de 1.3 Mpx
- Pantalla display 4,3" TFT
- Directorio electrónico con 1 imagen personalizada
- Reconocimiento facial (hasta 6000 usuarios)
- Video streaming de cámara por RTSP
- Entrada/salida Wiegand para integración con terceros
- Control de acceso por proximidad 100.000 tarjetas
- Alarma de fuego con desbloqueo de abrepuertas y mensaje de alarma a conserjería y software.
- Alarmas de puerta forzada o puerta abierta
- Sintetizador de voz
- Disponible en 12 idiomas

FUNCIONES

LLAMADA A VIVIENDA

Los visitantes pueden llamar al inquilino desde la entrada general o de bloque marcando el número de apartamento.

DIRECTORIO ELECTRÓNICO CON BÚSQUEDA

Es posible almacenar el nombre de los residentes y seleccionarlos en un directorio electrónico usando las teclas de flecha o seleccionando el primer carácter a buscar.

LLAMADA CONSERJERÍA

Si el visitante o vecino necesita asistencia, pueden llamar al conserje desde la placa presionando el botón "campana" o llamando al

número 9901. Esta llamada se puede realizar tanto de la placa de bloque como de entrada general. Hasta 98 conserjerías diferentes pueden ser llamadas (9901...9998).

ACCESO POR CÓDIGO PIN

Es posible definir hasta 8 códigos PIN para abrir la puerta. Los códigos pueden ser de 4 a 6 dígitos.

CÓDIGO DE INVITADOS

Usando el módulo de código de invitados (ref.1494) es posible marcar un código de invitados y enviarlo a sistemas de control de accesos de terceros encargados de generar códigos de invitados temporales.

RECONOCIMIENTO FACIAL

Los residentes se pueden identificar enfrente del panel, y abrir la puerta simplemente presionando dos veces la tecla A o seleccionando la opción de reconocimiento facial del menú. Hasta 6.000 usuarios.

CONTROL DE ACCESO POR PROXIMIDAD

La placa incluye un lector de proximidad MIFARE que puede gestionar hasta 100.000 identificadores. Es posible gestionar las tarjetas desde el Software de Gestión MEET. La placa también puede ser conectada a Sistemas de control de acceso por Wiegand 26.

CÁMARAS IP

Es posible configurar hasta 4 cámaras IP que pueden ser usadas como cámaras auxiliares desde todos los monitores de un mismo bloque. Estas cámaras pueden ser usadas para visualizar el paso de las visitas a través de los pasillos o zonas comunes del complejo residencial.

RELÉS ADICIONALES

Es posible añadir hasta 4 relés adicionales. (Un módulo de relés ref.1491 es necesario). Los residentes pueden así abrir accesos y puertas adicionales (garajes, pasillos, etc.).

VIDEO STREAMING

Una señal de video streaming RTSP puede ser enviada constantemente a un grabador CCTV IP o sistemas de terceros, haciendo que la cámara de la placa se comporte como una cámara de seguridad IP. La detección facial y el video streaming no pueden ser activados simultáneamente.

ALARMA TAMPER

La placa está protegida contra vandalismo gracias al interruptor de alarma tamper, de esta manera si la placa es extraída de su alojamiento, una señal de alarma se enviará al conserje y al software de gestión MEET.

ALARMA DE FUEGO

Cuando se detecta una señal de alarma de un sistema contraincendios, se desbloquean las puertas del sistema.

Detalles Técnicos Adicionales

Sistema:

- CPU: Quad-core Cortex™-A7 1.5GHz
- GPU: Mali400MP2
- FLASH: 4GB
- SDRAM: 1GB DDR3L

Pantalla:

- TFT Color 4.3"
- Resolución 480 x 272 pixels
- Ángulo de visión: 110° H, 90° V
- Contraste: 400/1
- Brillo: 200cd/m2

Audio:

- Códec G.711
- Audio OLR> 15dB

Cámara:

- 1/3" CMOS Color
- Horizontal 128°, Vertical 70°
- 1.3 Mega Pixels
- Iluminación mínima 0.5 LUX con activación automática de leds
- AWB

Lector MIFARE Classic integrado:

- Requiere tarjetas de 4 bytes (ver ref. 52740/52750)

Consumos:

- Standby: 250 mA
- Encendido: 500 mA
- Calefactor activado: 170mA extra

Voltaje:

- PoE
- 12 Vcc

Conectividad:

- Conector RJ-45
- Protocolo RS485 para gestión de ascensores y conexión de módulos de relés y código de invitados
- Conexión de lector de control de acceso adicional (Wiegand 26)
- Servidor web embebido para gestión y configuración remota

Temperatura de funcionamiento:

- Temperatura: -25°C a +70°C
- Humedad: 10 – 90% (sin condensación)
- IP 65
- IK 09

Detalles.

Medidas del producto (alto x ancho x profundo) mm	Alto del producto (mm)	Ancho del producto (mm)	Profundidad del producto (mm)
410 x 159 x 49	410	159	49
Peso producto embalado (kg)	Medidas del embalaje (alto x ancho x profundo) cm	Tecnología Videoportero	Tecnología Control de Accesos
2.5	46,8x10x21	MEET	PROXIMIDAD

Manuales

- 970189c_Guia_rap_Instalacion_Placa_MARINE_V06_24.pdf
- 970190Ad Manual instalador Placa MARINE MEET V07_22.pdf
- 970190Ed_Manual_instalador_Placa_MARINE_MEET_V07_22.pdf
- 970190Fd Manual instalador Placa MARINE MEET V07_22.pdf
- 970190Id Manual instalador Placa MARINE MEET V07_22.pdf
- 970190Pd Manual instalador Placa MARINE MEET V02_24.pdf
- 970190Rd Manual instalador Placa MARINE MEET V07_22.pdf
- 970190Td Manual instalador Placa MARINE MEET V07_22.pdf

Declaración de Conformidad

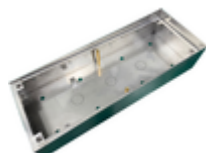
- DOCF01455ES.pdf

Accesorios



F01459

CAJA EMPOTRAR MARINE MEET



F01458

CAJA SUPERFICIE MARINE MEET



F01456

PLACA DIRECTORIO MARINE MEET