



Code produit

F03452

## POSTE LOFT EXTRA DUOX PLUS

Référence

EAN

3452

8424299034522

## La description.

## La description

Terminal audio. Le poste LOFT est fabriqué en plastique ABS à haute résistance aux chocs. Finition texturée pour un nettoyage facile et protection contre les ultraviolets pour le rendre plus résistant au soleil. Le design unique et exclusif du combiné intègre un aimant qui permet à l'utilisateur de positionner facilement le combiné et de s'assurer qu'il est correctement accroché à la fin de la conversation. Son design équilibré aux lignes pures est distinctif, moderne et minimaliste. Lorsqu'un appel est reçu et que le combiné est décroché, la conversation avec le visiteur commence. La conversation se termine automatiquement au bout de 90 secondes ou lorsque le combiné est raccroché. Pour ouvrir la porte, appuyez sur le bouton.

Installation murale et fixation facile.

**Systeme : DUOX PLUS (2 fils numériques).**

Détails techniques supplémentaires

## CARACTÉRISTIQUES GÉNÉRALES 3452

- Technologie: DUOX PLUS (full digital 2 fils non polarisés)
- Type de phonie: Audio
- Installation: En saillie
- Support bureau: Oui (réf. 3749)
- Bras de combiné aimanté: Oui
- Version avec boucle auditive disponible: Oui (en changeant le bras par la ref. 3441)
- Couleur du produit: Blanc mate
- Boutons-poussoirs: 3
- Type de boutons: Mécaniques
- Nombre de leds de signalisation: 1

## PROGRAMMATION DE L'ADRESSE DU TERMINAL

- Depuis la platine ou la conciergerie: Oui
- Depuis la platine via la sonnerie pallière (sans rentrer dans le logement): Oui

## FONCTIONS

- Appel au concierge: Oui (depuis le bouton d'ouverture de porte)
- Auto-allumage: Oui (avec plaque n° 0 de son propre bloc ou avec la dernière plaque à partir de laquelle il a été appelé et pendant les 30 s. après la fin)
- Fonction supplémentaire F1: Oui (bouton-poussoir F1, envoi du négatif et/ou commande)
- Fonction supplémentaire F2: Oui (bouton-poussoir F2, envoi du commande)
- Sonnerie pallière: Oui avec mélodie différente
- Connexion pour dispositifs supplémentaires d'appel: Oui (extension d'appels, activateur de lumières et sonnettes, etc)
- Terminaux supplémentaires avec la même adresse: Oui, max 2 terminaux supplémentaires (une alimentation additionnelle peut être nécessaire)
- Doormatic (fonction professions libérales): Oui (indication par led rouge)

## RÉGLAGES

- Sélection des mélodies: Oui (5). Configurable selon l'origine: Platines ou Concierge.
- Réglage du volumen d'appel: Oui (par roue coulissante)
- Fonction Ne pas déranger: Oui (par roue coulissante) + signalisation par leds rouges

## CARACTÉRISTIQUES TECHNIQUES

- Dimensions du produit (longueur x hauteur x profondeur) mm 85 x 220 x 40
- Temps pour décrocher ou ouvrir la porte une fois l'appel lancé: 30 s.
- Temps de conversation: 90 s.

- Confidentialité de la conversation: Oui
- Tension d'alimentation: 18-24 Vdc
- Consommation maximum: 3,3 W
- Consommation en veille: 0,29 W
- Température de fonctionnement (°C, °F); Humidité [-5°C, +40°C][23°F, 106°F]; [0%, 90%]
- Bornes B, B, T, A, -, F1

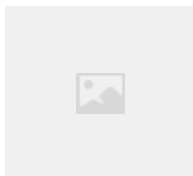
## Des détails.

Poids du produit emballé (kg)	Dimensions de l'emballage (cm)	VP technologie
0.3481616	25,7x8,5x5,3	DUOX

### Manuels

- 97718g\_Telefono\_Loft\_D  
UOX\_PLUS\_Extra\_V09\_22.  
pdf

### Accessoires



F03441  
COMBINÉ LOFT AVEC BOUCLE  
AUDITIVE



F03388  
PLAQUE DE PROPRETÉ UNIVERSELLE



F03389  
PLAQUE DE PROPRETÉ UNIVERSELLE  
GRANDE



F03749  
SUPPORT BUREAU POSTE