



Código de producto

F05232

MANDO RF KEYSINGLE PLUS4 (4PULS.)

Referencia

5232

EAN

8424299052328

Descripción

- Este dispositivo permite la apertura de puertas y barreras, a distancia de personas o vehículos a través de un emisor de radiofrecuencia RF. Con un solo emisor puede gestionar todas las puertas que desee, tanto en tiendas, garajes, casas unifamiliares como en comunidades de vecinos. El emisor RF cuenta con el sistema de encriptación y código cambiante que nos da la máxima seguridad por usuario y alcanza una distancia de hasta 100 metros. Además, dispone del exclusivo sistema APS que le permite una activación del automatismo desde mayor distancia, ya que, al activar el emisor, este va emitiendo durante 15sg hasta que el receptor lo recibe. Se puede activar el emisor aun estando fuera de cobertura y este irá transmitiendo repetitivamente la señal mientras el usuario se aproxima a su puerta de garaje y hasta el momento de la apertura de la puerta.
- Emisor de radiofrecuencia de 868Mhz programable con código de seguridad para llevar el identificador junto a las llaves tradicionales. Cada dispositivo lleva marcado el identificador para darlo de alta en el sistema (con identificadores exclusivos).
- Dispone de 4 pulsadores para accionar la apertura de puerta, de una a cuatro puertas o activar de uno a cuatro dispositivos a distancia.
- Led indicativo de pulsación y verificación de funcionamiento de pila interna.
- Cada emisor lleva marcado el código identificador en el mando.
- Es necesario dar de alta el código del mando en el receptor.

Detalles Técnicos Adicionales

Duración batería aproximada
de 2 años.

Detalles.

Medidas del producto (alto x
ancho x profundo) mm
68(V)x35(H)x14(P)

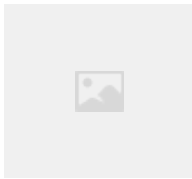
Peso producto embalado (kg)
0.0438

Medidas del embalaje (alto x
ancho x profundo) cm
6,9x4,6x1,5

Tecnología Videoportero
NO PE/VP

Tecnología Control de Accesos
RF

Accesorios



F05258
KIT PROGRAMACION RF-PROX
USERPLUS



F05249
KIT TIENDAS RF 868MHZ



F05250
RECEPTOR RF BASIC-2B 12-24V



F05291
RECEPTOR RF BASIC-MINI 12-24V



F05266
RECEPTOR RF-WIEGAND 12 VDC