



Productcode

F05232

RF KEYSINGLE PLUS4

Referentie

5232

EAN

8424299052328

Omschrijving.

Omschrijving

Dit apparaat maakt het openen van deuren en slagbomen mogelijk, op afstand van mensen of voertuigen via een RF-radiozender. Met één uitgever kunt u alle deuren beheren die u wilt, zowel in winkels, garages, eengezinswoningen als in aangrenzende gemeenschappen. De RF-zender heeft het coderingssysteem en de veranderende code die ons maximale veiligheid per gebruiker geeft en een afstand van maximaal 100 meter bereikt. Bovendien heeft het het exclusieve APS-systeem waarmee activering van de automatisering op grotere afstand mogelijk is, omdat het bij activering van de zender 15sg uitzendt totdat de ontvanger het ontvangt. De zender kan worden geactiveerd, zelfs als hij buiten bereik is en hij zal het signaal herhaaldelijk verzenden terwijl de gebruiker zijn garagedeur nadert en tot het moment van het openen van de deur.

868Mhz-radiofrequentiezender programmeerbaar met beveiligingscode om de identificatie naast de traditionele sleutels te dragen.

Elk apparaat heeft de identificator gemarkeerd om het in het systeem te registreren (met unieke identificatiemiddelen).

Het heeft 4 knoppen om de deuropening te activeren, van één tot vier deuren of van één tot vier externe apparaten.

Indicatieve LED voor pulsatie en verificatie van de werking van de interne batterij.

Elke uitgever heeft de identificatiecode op de afstandsbediening.

Het is noodzakelijk om de opdrachtcode in de ontvanger te registreren.

Aanvullende technische details

Approximate battery life of 2 years.

Details.

Productafmetingen (hoogte x
breedte x diepte) mm
68(V)x35(H)x14(P)

Gewicht product verpakt (kg)
0.0438

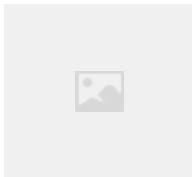
Afmetingen verpakking (cm)
6,9x4,6x1,5

VP-technologie
NO PE/VP

Toegangscontroletechnologie

RF

Accessoires



F05258
KIT PROGRAMACION RF-PROX
USERPLUS



F05249
KIT TIENDAS RF 868MHZ



F05250
RECEPTOR RF BASIC-2B 12-24V



F05291
RECEPTOR RF BASIC-MINI 12-24V



F05266
RECEPTOR RF-WIEGAND 12 VDC