



Código de producto

F05259

MANDO RF KEYSINGLE MINI

Referencia

5259

EAN

8424299052595

Descripción

- Emisor de Radio Frecuencia, con código de seguridad programable.
- Permite realizar la apertura de puerta a distancia de hasta 100mts.
- Requiere de un receptor o controlador de radiofrecuencia (RF) de 868Mhz.
- Dispone de 2 pulsadores para accionar la apertura de puerta, led indicativo de pulsación y verificación de funcionamiento de pila interna.
- Cada emisor lleva marcado el código identificador en el mando.
- Es necesario dar de alta el código del mando en el receptor.

Detalles Técnicos Adicionales

- Frecuencia de trabajo: 868Mhz (fija)
- Potencia radiada: < 1mW
- Alimentación: Pila 3Vdc CR2032/12mA
- Temperatura func.: -20°C a 55°C
- Dimensiones: 55x31x8mm

Detalles.

Medidas del producto (alto x ancho x profundo) mm 55(V)x31(H)x8(P)	Alto del producto (mm) 55	Ancho del producto (mm) 31	Profundidad del producto (mm) 8
Peso producto embalado (kg) 0.0154	Medidas del embalaje (alto x ancho x profundo) cm 5,7x1x4,2	Tecnología Videoportero NO PE/VP	Tecnología Control de Accesos RF

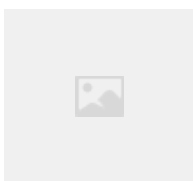
Manuales

- 97853 DOC AXESKEYBASIC_2B_REF. 5250-3200683 V03_22.pdf
- 97894E DOC RECEPTOR RF BASIC-MINI REF. 5291 V03_22.pdf
- 97894F RECEPTEUR RF BASIC-MINI REF. 5291 V03_22.pdf
- 97894I RECEIVER RF BASIC-MINI REF.5291 V0322.pdf
- 97894P RECETOR RF BASIC-MINI REF. 5291 V03_22.pdf

Declaración de Conformidad

- DOCF05259ES.pdf

Accesorios



F05258

KIT PROGRAMACION RF-PROX
USERPLUS



F05249

KIT TIENDAS RF 868MHZ



F05250

RECEPTOR RF BASIC-2B 12-24V



F05291

RECEPTOR RF BASIC-MINI 12-24V



F05266

RECEPTOR RF-WIEGAND 12 VDC