



Código do produto

F05293

TECLADO C/PROXIMIDADE RESISTANT

Referência

5293

EAN

8424299052939

Descrição.

Descrição

Teclado antivandalismo com proximidade integrada, perfil estreito e pequenas dimensões. Permite trabalhar em modo autônomo ou centralizado.

MODO AUTÔNOMO COM CONTROLADOR INTEGRADO (padrão)

Capacidade máxima de até 600 usuários.

Tem:

- Saída de relé 2A configurável de 1-99sg (5s por padrão) ou biestável (quando a placa é apresentada o relé é ativado e quando é apresentado novamente é desativado).
- Entrada do sensor de porta aberta.
- Sair da entrada do botão.
- Saída de alarme - (saída negativa que permite acionar um relé ref.2013).

Este teclado permite até 4 tipos diferentes de acesso:

- apenas cartão
- Cartão+PIN.
- Cartão ou PIN (padrão)
- Multicartão, PIN.

Apresentar de 2 a 9 cartões ou pins válidos abrirá a porta. A introdução do código de acesso é feita através da introdução do código de 4 a 6 dígitos + #. O acesso tipo Multicard/PIN permite que o utilizador esteja sempre acompanhado. Por exemplo, se estiver programado com 3 identificadores, para poder operar a porta o utilizador terá o seu cartão válido e até que sejam passados os dois cartões adicionais (exemplo dos guardas) a porta não abrirá. Um número identificador denominado ID (1-600) está associado a cada usuário. Os utilizadores com ID (1-598) são utilizadores standard que, mediante apresentação de cartão ou código válido, abrirão a porta. Os usuários com ID (599 ou 600) são usuários de pânico; estes usuários, ao apresentarem seu cartão ou código válido, abrem a porta e ativam simultaneamente a saída auxiliar de Alarme por 1 minuto ou até que seja apresentado um cartão ou pin válido.

O teclado possui uma entrada para sensor de porta (pode ser ativada ou desativada). Se estiver ativado e a porta for aberta sem autorização prévia, um alarme disparará até que seja apresentado um identificador válido e a porta seja fechada. Também ativará um alarme se a porta for deixada aberta por mais de 1 minuto após o acesso válido.

O teclado é fornecido com dois cartões mestres que permitem registrar ou excluir cartões ou chaveiros, não códigos. Os códigos são cadastrados através do próprio teclado.

MODO AUTÔNOMO COM CONTROLADOR EXTERNO

Caso seja necessária uma capacidade de utilizadores entre 600-1000, é possível configurar o teclado como wiegand26 e ligá-lo a um controlador autónomo MINI ref. 5276.

MODO CENTRALIZADO

Para aceder à base de dados de utilizadores num PC ou permitir o acesso a mais de 600 pessoas, este teclado pode ser configurado em Wiegand 26/8bits burst para que possa ser instalado num sistema centralizado como AC-MAX, AC+ ou IP -AXES, o que permitirá que você tenha um registro de entradas e saídas sabendo horário, usuário e acesso. Para realizar este tipo de instalação é necessário adicionar um controlador externo ao leitor que será gerenciado pelo PC e poderá ter o banco de dados do usuário e visualizar o log de eventos em tempo real ou offline.

Detalhes Técnicos Adicionais

CARACTERÍSTICAS MECÂNICAS

- APARÊNCIA
- Alumínio 3mm
- Sistema de fixação de superfície.
- Parafusos ocultos.

- IP66

DIMENSÕES

- Montagem em superfície (55(A) x 147(V) x 20(D) mm.

CARACTERÍSTICAS TÉCNICAS

- Alimentando:
- 12-28 Vca/cc
- Centralizado: 12Vdc.
- Consumo de descanso:
- 12Vcc / 65mA
- Temperatura operacional: [-20°C, +60°C]
- Umidade: [10%, 90%]
- Compatibilidade: cartões/chaveiros EM (125 KHz), MIFARE (13,56 MHz) e HID (ISOProxII, 125 KHz)
- Configurável no protocolo de proximidade Wiegand 26 e formato de teclado burst de 8 bits.
- Relé (autônomo) 2A (C, Não, Nc)
- Potência irradiada de RF: 125 KHz: 4,382 dBuA/m, 13,56 MHz: 2,02 dBuA/m.

AS ESPECIFICAÇÕES TÉCNICAS

FIAÇÃO AUTÔNOMA (com controlador integrado)

- ~ (Vermelho): Fonte de alimentação positiva 12~28Vac/dc
- ~- (cinza e preto): fonte de alimentação negativa 12 ~ 28Vac/dc
- C (branco e preto), NO (azul), NC (verde e preto): Relé livre de potencial. C_common, NO_Normalmente aberto, NC_Normalmente fechado.
- GND (preto), SP (marrom): sensor de porta
- GND (Preto), BS (Amarelo): botão de saída do corredor
- Alarme- (cinza), ~(vermelho): saída de alarme <200mA

FIAÇÃO CENTRALIZADA

- + (Vermelho): Fonte de alimentação positiva 12Vdc
- - (Preto): Fonte de alimentação negativa 12Vdc
- DT (D0) (Verde), CK (D1) (Branco): conexão Wiegand26
- G (LED) (Marrom): Controle de LED.
- Buzz (Beep) (Amarelo): sinal acústico.

Detalhes.

Peso embalado do produto (kg)	Medidas de embalagem (cm)	Tecnologia de VP	Tecnologia de controle de acesso
0.5443	5,8x15,6x7,5	NO PE/VP	COMBINADO

Manuais

- 970030 Teclado prox. resistant REF. 5293 _ 5238 V02_21.pdf

Acessórios



F04813
ALIMENTADOR DIN 6 12Vdc/2A



F05287
BOTÃO ENCASTRAR



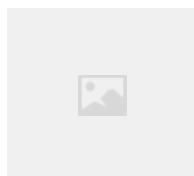
F05288
BOTÃO SALIENTE



FE01076
CONTACTO MAGNÉTICO MC 740 G2



F05276
CONTROLADOR AUTÓNOMO MINI WG
1PTA



F67503
trinco 990N-P22 CTC NORMAL
10-24VAC/DC