

Code produit

F09533



Référence

9533

EAN

8424299095332

La description.

La description

CARTE VIDEO MEET 1L PoE sans lecteur de proximité.**CARACTÉRISTIQUES**

- Profilé en aluminium
- Verre trempé
- Caméra couleur haute définition
- Faible consommation
- Plage de fonctionnement étendue
- Plateforme modulaire basée sur Linux
- Mise à jour du micrologiciel à distance

LES FONCTIONS

- **APPEL À L'APPARTEMENT** Les visiteurs peuvent appeler l'appartement associé à la plaque.

- APPEL AU CONCIERGE II est possible de passer des appels d'assistance au concierge associé au panneau.

LES RÉFÉRENCES

- Réf. 9533 CARTE VIDÉO RENCONTRE 1L
- Réf. 9534 CARTE VIDÉO MEET 1L (+ LECTEUR DE PROXIMITÉ)
- Réf. 9543 BOÎTE ENCASTRÉE – S MEET
- Réf. 9519 BOITE SURFACE – S MEET (Inox)
- Non compatible avec la fonction de contrôle d'ascenseur

Détails techniques supplémentaires

Systeme:

- Processeur : ARM Cortex-A7 1,2 GHz
- FLASH : 128 M
- SDRAM : 64 Mo

L'audio:

- Codec G.711
- Niveau audio 17,7 dB

Caméra:

- Couleur CMOS 1/3"
- Objectif diagonal 120° : 100°(H), 52°(V)
- 1 mégapixel
- 0,5 LUX d'éclairage minimum.
- AWB

DIRIGÉ:

- LED blanche
- LM 60 mA Min.24, Type. 26
- Angle 201/2 : 120

Consommation:

- Veille : 125 mA
- Fonctionnement : 250 mA

Tension de fonctionnement:

- 12 Vcc

Connectivité :

- Connecteur Ethernet RJ-45
- Connecteur pour bouton de sortie et capteur d'ouverture de porte
- Connexion du relais d'ouverture de porte NO, NC, C
- Serveur Web intégré pour la configuration et la gestion à distance.

État de fonctionnement :

- Température : -40°C – 55°C
- Humidité : 10 – 90 %
- IP54
- IK07

CONNEXIONS

- Ethernet RJ-45 10/100 Base-T
- +, -, : Entrée d'alimentation 12 Vcc
- BS, -, NA, SP : bouton de sortie et capteur d'ouverture de porte
- NO, C, NC : Bornes du relais d'ouverture de porte
- 485+, 485- : port série RS485

Des détails.

Dimensions du produit (hauteur x largeur x profondeur) mm	Poids du produit emballé (kg)	Dimensions de l'emballage (cm)	VP technologie
118x183x49	0.811	8x25,5x16,5	MEET

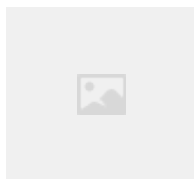
Manuels

- 970137Eg_Man_Inst_Placa_1L_MEET_V07_22.pdf
- https://d7rh5s3nxmpy4.cloudfront.net/CMP2008/files/970137lg%20Man%20Inst%20Placa%201L%20MEET%20V07_22.pdf, ,
- https://docs.fermax.com/manuales/970139Ec%20Man%20Inst%20APP%20MEET%20V04_22.pdf, ,
- 970139Ic_Man_Inst_APP_MEET_V04_22.pdf
- 970139Pc_Man_Inst_APP_MEET_V02_24.pdf

Accessoires



F09543
CAJA DE EMPOTRAR PLACA MILO
1L MEET



F09518
CAJA SUPERFICIE PLACA MILO 1
LINEA MEET