

Código de producto

F09534

PLACA MILO VIDEO 1L MEET CON PROX



Referencia

9534

EAN

8424299095349

Descripción

PLACA DE VIDEO 1L MEET PoE disponible en dos versiones diferentes: con lector de proximidad Mifare o sin lector.

ESPECIFICACIONES

- Perfil de aluminio
- Cristal templado
- Cámara color de alta definición
- Bajo consumo
- Rango de funcionamiento extendido
- Plataforma modular basada en Linux
- Control Accesos Integrado (sólo en Ref.9534 con lector de proximidad integrado)
- Actualización de Firmware remota

FUNCIONES

- **LLAMADA A APARTAMENTO** Los visitantes pueden llamar al apartamento asociado a la placa.
- **LLAMADA A CONSERJERÍA** Es posible realizar llamadas de asistencia a la conserjería asociada a la placa.

REFERENCIAS

- Ref. 9533 PLACA DE VIDEO 1L MEET
- Ref. 9534 PLACA DE VIDEO 1L MEET (+ LECTOR DE PROXIMIDAD)
- Ref. 9543 CAJA DE EMPOTRAR – S MEET
- Ref. 9519 CAJA DE SUPERFICIE – S MEET (Acero inoxidable)

No compatible con función Control de ascensores

Detalles Técnicos Adicionales

Sistema:

- CPU: ARM Cortex-A7 1.2GHz
- FLASH: 128M
- SDRAM: 64M

Audio:

- G.711 codec
- Audio level 17.7 dB

Cámara:

- 1/3" CMOS Color
- Lente de 120° diagonal: 52°(V), 100°(H)
- 1 Mega Pixels
- 0,5 LUX de iluminación mínima.
- AWB

LED:

- LED Blanco
- LM 60 mA Min. 24, Tipo. 26
- Ángulo 201/2: 120 Consumo:
- En reposo: 125mA
- En funcionamiento: 250mA

Tensión de funcionamiento:

- POE/12 Vcc

Conectividad:

- Conector Ethernet RJ-45
- Conector para botón de salida y sensor de puerta abierta
- Conexión de relé apertura de puerta NA, NC, C
- Web server incorporado para configuración y gestión remota.

Condiciones de funcionamiento:

- Temperatura: -25°C – 60°C
- Humedad: 10 – 90%
- IP 54

Lector MIFARE Classic integrado (ref. 9534):

- Requiere tarjetas de 4 bytes (ver ref. 52740/52750)

CONEXIONES

- RJ-45 10/100 Base -T Ethernet
- +, -, : 12 Vdc Entrada de alimentación
- BS, -, NA, SP: Botón de salida y sensor de puerta abierta
- NO, C, NC: Terminales relé apertura de puerta
- 485+, 485-: Puerto serie RS485

Detalles.

Medidas del producto (alto x ancho x profundo) mm	Alto del producto (mm)	Ancho del producto (mm)	Profundidad del producto (mm)
118x183x49	118	183	89
Peso producto embalado (kg)	Medidas del embalaje (alto x ancho x profundo) cm	Tecnología Videoportero	Tecnología Control de Accesos
0.804	8x25,5x16,5	MEET	PROXIMIDAD

Manuales

- 970137Eg_Man_Inst_Placa_1L_MEET_V07_22.pdf
- https://d7rh5s3nxmpy4.cloudfront.net/CMP2008/files/1/970137lg_Man_Inst_Placa_1L_MEET_V07_22.pdf, , ,
- 970139Ec Man Inst APP MEET V04_22.pdf

- https://d7rh5s3nxympy4.cloudfront.net/CMP2008/files/970139Ed%20Man%20Inst%20APP%20MEET%20V11_24.pdf, ,
- 970139lc Man Inst APP MEET V04_22.pdf
- 970139ld Man Inst APP MEET V11_24.pdf
- 970139Pc Man Inst APP MEET V02_25.pdf

Declaración de Conformidad

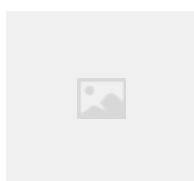
- DOCF09534ES.pdf

Accesorios



F09543

CAJA DE EMPOTRAR PLACA MILO
1L MEET



F09518

CAJA SUPERFICIE PLACA MILO 1
LINEA MEET