

Code produit

FE02973

## TÊTIÈRE TYPE S GRIS



Référence

2973

EAN

8424299029733

## La description.

La description

**Armature à encastrer de type S.**

Pour des portes de passage.

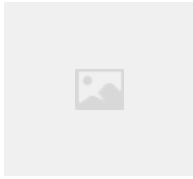
Ornement métallisé gris type S qui, en étant uni à un mécanisme électrique, forme une gâche encastrable.

• **Dimensions : 25(H) x 160(V) mm.**

## Des détails.

Dimensions du produit (hauteur x largeur x profondeur) mm	Poids du produit emballé (kg)	Dimensions de l'emballage (cm)	VP technologie
160(V)x25(H)	0.07	16x0,3x2,5	GENERICA

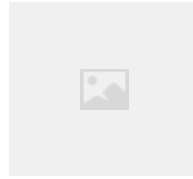
## Accessoires



F01812  
MECANISMO 540Ab MAX



F01812  
MECANISMO 540Ab MAX



F01812  
MECANISMO 540Ab MAX



F01812  
MECANISMO 540Ab MAX



FE02993  
MECANISME 300N



F06750  
MÉCANISME UNIVER. 990N 10-24V  
MAX



F06750  
MÉCANISME UNIVER. 990N 10-24V  
MAX



F06750  
MÉCANISME UNIVER. 990N 10-24V  
MAX



F06750  
MÉCANISME UNIVER. 990N 10-24V  
MAX

## Image des dimensions

