



Código de producto

FE03050

ABREP. ELECTROMAGNETICO EMPOTRAR 300KG

Referencia

3050

EAN

8424299030500

Descripción

- Permite cerrar una puerta sin cerradura tradicional. Se emplea también para retener las puertas abiertas por razones de seguridad.
- Funcionamiento invertido. El abrepuertas electromagnético libera la puerta cuando no se encuentra alimentado.
- Fuerza de retención de 300Kg-f
- Se compone de un electroimán, el cual se instala en el marco de la puerta o acceso, y de una placa metálica que se instala en la hoja móvil de la puerta.
- Al alimentar el electroimán se asegura el cierre con una fuerza de tracción del imán con la placa. Cuando el imán no se encuentra alimentado libera la puerta.
- Adecuada para instalaciones donde queremos ocultar el electroimán y para puertas correderas.
- Incluye kit de montaje y folletos de instalación.
- Se puede alimentar tanto a 12 Vcc como a 24 Vcc.
- Incluye microconmutador: C, No, Nc.

Detalles.

Medidas del producto (alto x ancho x profundo) mm	Peso producto embalado (kg)	Medidas del embalaje (alto x ancho x profundo) cm	Tecnología Videoportero
228(V)x39(H)x27(P)	1.791	3,5x28,9x10,3	GENERICA

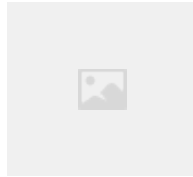
Declaración de Conformidad

- DOCFE03050ES.pdf

Accesorios



F04813
ALIMENTADOR DIN6
100-240VAC/12VDC-2A



F03491
RELE CARRIL DIN 12 VDC 12A

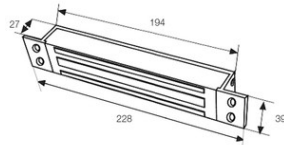


F02013
RELE FUNCIONES ADICIONALES

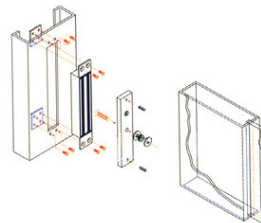
Otras imágenes



Imagen de cotas



Esquema de instalación unifilar (imagen)



Esquema de cableado (imagen)

Wiring Instructions / Instrucciones de cableado

Important / Importante:
Before the power supply is switched on, set the wiring correctly / Antes de conectarlo a la corriente comprobar que el cableado esté correcto

Red/ Rojo ●	+	Red/ Rojo ●	+
White/ Blanco ●	-	White/ Blanco ●	-
Green/ Verde ●	-	Green/ Verde ●	-
Black/ Negro ●	-	Black/ Negro ●	-

12Vdc 24Vdc

Reed sensor contact / Sensor de contacto

Yellow/ Amarillo	→	NC
Blue/ Azul	→	COM
Orange/ Naranja	→	NO