



Código do produto

FE03050

# ELECTROMAGNÉTICO SALIENTE 300KG

Referência

3050

EAN

8424299030500

## Descrição.

---

### Descrição

- Permite fechar uma porta sem uma fechadura tradicional. Também é usado para manter as portas abertas por razões de segurança.
- Operação invertida. A liberação da trava eletromagnética libera o porta quando não está energizada.
- Força de retenção de 300Kg-f
- Consiste em um eletroímã, que é instalado na moldura da porta ou acesso, e uma placa de metal que é instalada na folha móvel do porta.
- Quando o eletroímã é alimentado, o fechamento é garantido com uma força de tração ímã com placa. Quando o ímã não está ligado, ele libera a porta.
- Adequado para instalações onde queremos ocultar o eletroímã e para portas de correr.
- Inclui kit de montagem e brochuras de instalação.
- Pode ser alimentado a 12 Vdc e 24 Vdc.
- Inclui microinterruptor: C, Não, Nc.

## Detalhes.

---

Medidas do produto (altura x  
largura x profundidade) mm  
228(V)x39(H)x27(P)

Peso embalado do produto (kg)  
1.894

Medidas de embalagem (cm)  
3,5x28,9x10,3

Tecnologia de VP  
GENERICA

Acessórios



F04813

ALIMENTADOR DIN 6 12Vdc/2A



F04813

ALIMENTADOR DIN 6 12Vdc/2A



F04813

ALIMENTADOR DIN 6 12Vdc/2A



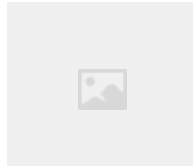
F04813

ALIMENTADOR DIN 6 12Vdc/2A



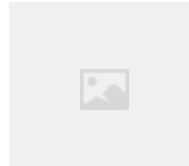
F04813

ALIMENTADOR DIN 6 12Vdc/2A



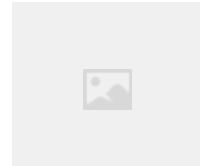
F03491

RELÉ CALHA DIN 12Vdc/12A



F03491

RELÉ CALHA DIN 12Vdc/12A



F03491

RELÉ CALHA DIN 12Vdc/12A



F02013

RELÉ FUNÇÕES ADICIONAIS



F02013

RELÉ FUNÇÕES ADICIONAIS



F02013

RELÉ FUNÇÕES ADICIONAIS



F02013

RELÉ FUNÇÕES ADICIONAIS



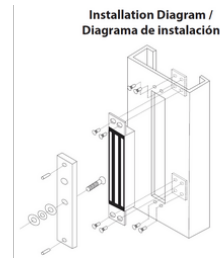
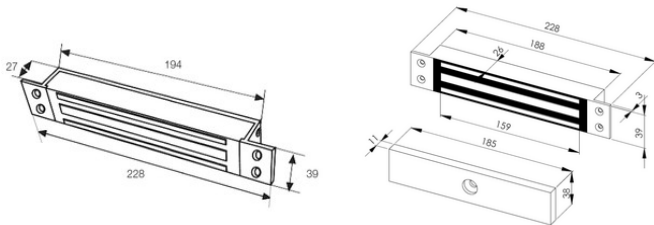
F02013

RELÉ FUNÇÕES ADICIONAIS

Outras imagens



Imagem de dimensões



**Wiring Instructions / Instrucciones de cableado**

**Important / Importante:**  
Before the power supply is switched on, set the wiring correctly / Antes de conectarlo a la corriente comprobar que el cableado esté correcto

Red/ Rojo ●	+	Red/ Rojo ●	+
White/ Blanco ●	-	White/ Blanco ●	-
Green/ Verde ●	-	Green/ Verde ●	-
Black/ Negro ●	-	Black/ Negro ●	-

12Vdc                      24Vdc

**Reed sensor contact / Sensor de contacto**

Yellow / Amarillo	→	NC
Blue / Azul	→	COM
Orange / Naranja	→	NO

Diagrama de instalação individual

(imagem)

