

Código de producto

FE30938

ABREPUERTAS 300AD-412-S MAX



Referencia

30938

EAN

8424299309385

Descripción

Empotrar.

El abrepuertas eléctrico de empotrar es un dispositivo que se instala en el marco de la puerta para controlar su apertura desde un lugar remoto mediante un dispositivo eléctrico. En una instalación de portero electrónico es posible activar el abrepuertas de la entrada al edificio y permitir el acceso de la visita desde el teléfono o monitor de la vivienda al presionar el botón 'llave' de abrepuertas. Un abrepuertas de empotrar está compuesto por un mecanismo eléctrico y una armadura.

SERIE 300

Este abrepuertas está compuesto por un mecanismo eléctrico serie 300, cuyas dimensiones son:

90(V)x20(H)mmx28(P)mm, al servirse en versión MAX permite un ajuste del pestillo de hasta 4mm.

Empotrables en marcos de madera o metal. Se caracterizan por su diseño más robusto y su bajo consumo en corriente continua.

Incluye:

Reversible (DIN Derecha o DIN Izquierda).

Permite la apertura tanto a derechas como a izquierdas.

No simétrico.

Permite cambiar de mano pero teniendo en cuenta que el cuerpo no guarda simetría con el cambio de DIN DERECHA a DIN IZQUIERDA.

NORMATIVA DIN

La **NORMATIVA DIN** establece el sentido de apertura de la puerta y denomina el tipo de abrepuertas instalado.

Observando la puerta desde el lado en el que las bisagras son visibles:

- Si las bisagras están a la izquierda del observador, se trata de un abrepuertas DIN Izquierda.
- Si las bisagras están a la derecha del observador, se trata de un abrepuertas DIN Derecha.

Hay varios tipos de mecanismos de abrepuertas, depende del **TIPO DE FUNCIONAMIENTO** que se necesite.

TIPO A-412_AUTOMÁTICO 12Vdc:

- A-412 (Funcionamiento Automático y activación a 12 Vdc): el abrepuertas se desbloquea automáticamente al recibir un impulso de tensión de 12Vdc. El abrepuertas se vuelve a bloquear una vez se deja de dar tensión y mecánicamente se abre y cierra de nuevo la puerta. Para una correcta instalación el teton automático debe estar presionado unos 3mm por el resbalon de la puerta una vez este cerrada.

D DESBLOQUEO

El abrepuertas incluye una palanca de desbloqueo manual, que inhibe su funcionamiento, permitiendo el acceso libre.

MAX PESTILLO AJUSTABLE:

El abrepuertas incluye un pestillo ajustable, permitiendo un ajuste exacto entre el pestillo y el resbalón de la cerradura, con un margen de 4mm. Permite que la hoja de la puerta no presione el pestillo del abrepuertas.

Armadura de empotrar Tipo S.

Para puertas de paso.

Embelledor metálico gris tipo S que unido a un mecanismo eléctrico forma un abrepuertas de empotrar.

Dimensiones: 25(H)x160(V) mm.

Detalles Técnicos Adicionales

Consumos:

N, A 12Vac: 980mA

N-412 12Vdc: 180mA.

N-424 24Vdc: 180mA.

N-512 12Vdc: 150mA.

N-524 24Vdc: 120mA.

Dimensiones:

90(V)mmx20(H)mmx28(P)mm

Detalles.

Medidas del producto (alto x ancho x profundo) mm 90,8(V)x20(H)x28(P)	Alto del producto (mm) 90.8	Ancho del producto (mm) 20	Profundidad del producto (mm) 28
Peso producto embalado (kg) 0.278	Medidas del embalaje (alto x ancho x profundo) cm 3,4x16,3x2,7	Tecnología Videoportero GENERICA	

Accesorios



F04813
ALIMENTADOR DIN6
100-240VAC/12VDC-2A



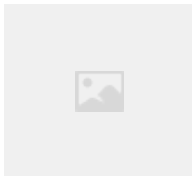
FE01076
CONTACTO MAGNETICO MC740 G2



F05287
PULSADOR EMPOTRAR (SBUTTON 1)



F05288
PULSADOR SUPERFICIE (SBUTTON 5)

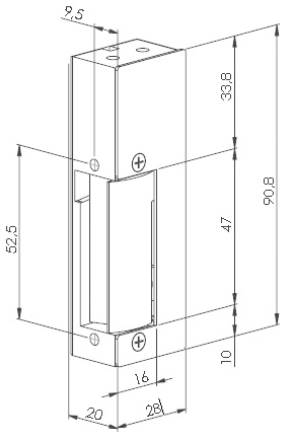


F03491
RELE CARRIL DIN 12 VDC 12A



F02013
RELE FUNCIONES ADICIONALES

Imagen de cotas



Esquema de cableado (imagen)

