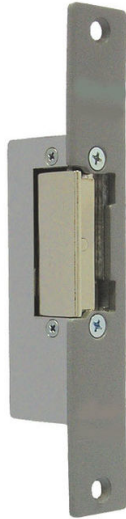


Código do produto

FE30938

## TRINCOS 300AD-412-S MAX



Referência

30938

EAN

8424299309385

## Descrição.

Descrição

**Empotrar.**

El abrepuertas eléctrico es un dispositivo que se instala en el marco de la puerta para controlar su apertura desde un lugar remoto mediante un dispositivo eléctrico. En una instalación de portero electrónico es posible activar el abrepuertas de la entrada al edificio y permitir el acceso de la visita desde el teléfono o monitor de la vivienda al presionar el botón 'llave' de abrepuertas. Un abrepuertas está compuesto por un mecanismo eléctrico y una armadura si es de empotrar.

**UNIVERSAL**

Este abrepuertas está compuesto por un mecanismo eléctrico UNIVERSAL, cuyas dimensiones son: 104(V)x20(H)mm, al servirse en versión MAX el cuerpo pasa a ser de 91(V)mm.

Empotrables en marcos de madera o metal. Se caracterizan por su diseño más robusto y su bajo consumo en corriente continua.

**Reversible (DIN Derecha o DIN Izquierda).**

Permite la apertura tanto a derechas como a izquierdas.

**No simétrico.**

Permite cambiar de mano pero teniendo en cuenta que el cuerpo no guarda simetría con el cambio de DIN DERECHA a DIN IZQUIERDA.

## NORMATIVA DIN

La NORMATIVA DIN establece el sentido de apertura de la puerta y denomina el tipo de abrepuertas instalado.

Observando la puerta desde el lado en el que las bisagras son visibles:

- Si las bisagras están a la izquierda del observador, se trata de un abrepuertas DIN Izquierda.
- Si las bisagras están a la derecha del observador, se trata de un abrepuertas DIN Derecha.

Hay varios tipos de mecanismos de abrepuertas, depende del TIPO DE FUNCIONAMIENTO que se necesite. **TIPO**

### A-412\_AUTOMÁTICO 12Vdc:

• A-412 (Funcionamiento Automático y activación a 12 Vdc): el abrepuertas se desbloquea automáticamente al recibir un impulso de tensión de 12Vdc. El abrepuertas se vuelve a bloquear una vez se deja de dar tensión y mecánicamente se abre y cierra de nuevo la puerta. Para una correcta instalación el teton automático debe estar presionado unos 3mm por el resbalon de la puerta una vez este cerrada.

## D DESBLOQUEO

El abrepuertas incluye una palanca de desbloqueo manual, que inhibe su funcionamiento, permitiendo el acceso libre.

### MAX PESTILLO AJUSTABLE:

El abrepuertas incluye un pestillo ajustable, permitiendo un ajuste exacto entre el pestillo y el resbalón de la cerradura, con un margen de 4mm. Permite que la hoja de la puerta no presione el pestillo del abrepuertas.

### Armadura de empotrar Tipo S.

Para puertas de paso.

Embelledor metálico gris tipo S que unido a un mecanismo eléctrico forma un abrepuertas de empotrar.

**Dimensiones: 25(H)x160(V) mm.**

#### Detalhes Técnicos Adicionais

Consumos:

N, A 12Vac: 980mA

N-412 12Vdc: 200mA.

N-512 12Vdc: 150mA.

N-424 24Vdc: 120mA.

#### Detalhes.

Medidas do produto (altura x largura x profundidade) mm	Peso embalado do produto (kg)	Medidas de embalagem (cm)	Tecnologia de VP
90,8(V)x20(H)x28(P)	0.278	3,4x16,3x2,7	GENERICA

## Acessórios



F04813

ALIMENTADOR DIN 6 12Vdc/2A



F04813

ALIMENTADOR DIN 6 12Vdc/2A



F04813

ALIMENTADOR DIN 6 12Vdc/2A



F04813

ALIMENTADOR DIN 6 12Vdc/2A



F04813

ALIMENTADOR DIN 6 12Vdc/2A



F05287

BOTÃO ENCASTRAR



F05287

BOTÃO ENCASTRAR



F05287

BOTÃO ENCASTRAR



F05287

BOTÃO ENCASTRAR



F05288

BOTÃO SALIENTE



F05288

BOTÃO SALIENTE



F05288

BOTÃO SALIENTE



F05288

BOTÃO SALIENTE



FE01076

CONTACTO MAGNÉTICO MC 740 G2



FE01076

CONTACTO MAGNÉTICO MC 740 G2



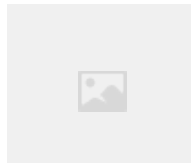
FE01076

CONTACTO MAGNÉTICO MC 740 G2



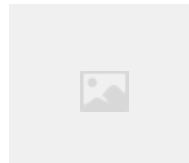
FE01076

CONTACTO MAGNÉTICO MC 740 G2



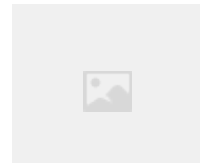
F03491

RELÉ CALHA DIN 12Vdc/12A



F03491

RELÉ CALHA DIN 12Vdc/12A



F03491

RELÉ CALHA DIN 12Vdc/12A



F02013

RELÉ FUNÇÕES ADICIONAIS



F02013

RELÉ FUNÇÕES ADICIONAIS



F02013

RELÉ FUNÇÕES ADICIONAIS



F02013

RELÉ FUNÇÕES ADICIONAIS



F02013  
RELÉ FUNÇÕES ADICIONAIS

Imagem de dimensões

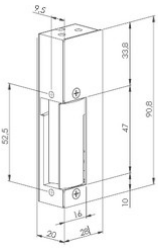


Diagrama de fiação (imagem)

