



Code produit

FFR50551

KIT VIDEO SKYLINE DUOX PLUS 6BP

Référence

50551

EAN

8424299505510

La description.

La description

DUOX PLUS est la nouvelle technologie numérique 2 fils non polarisés qui dépasse toutes les attentes.

Il s'agit du système le plus avancé technologiquement au monde qui permet une installation rapide avec seulement deux fils.

LES KITS VIDEO SKYLINE DUOX PLUS ne nécessitent que deux fils non polarisés pour l'installation, conservant la plus haute qualité dans le produit et les prestations, ce qui simplifie l'installation des systèmes jusqu'à 10 appartements. Ils comprennent tout l'équipement nécessaire pour une installation complète de portier vidéo (sauf les moniteurs et les connecteurs qui doivent être commandés à part).

Chaque kit se compose de modules Skyline pour monter la platine de votre choix (module ampli vidéo + caméra, module OneToOne norme PMR, modules boutons-poussoirs, module percement Vigik ou module vierge si le Vigik n'est pas souhaité), ainsi que les accessoires et éléments d'installation: 1 boîtier d'encastrement, 1 alimentation et 2 adaptateurs de ligne.

Détails techniques supplémentaires

Comprend :

- 7336 CADRE SKYLINE 6V - S7 130x341
- 73911 MODULE VIDÉO DUOX PLUS W
- 7372 4 BOUTONS 2x2 V DUOX PLUS/VDS
- 7376 2 BOUTONS 2x1 V DUOX PLUS/VDS
- 7446 MODULE VIGIK
- 7442 COMPLÉMENT MÉTALLIQUE V
- 7452 MODULE UN-À-UN À BOUCLE INDUCTIVE V
- 8857 Boîte d'encastrement CITY S7.
- 4825 ALIMENTATION+FILTRE 24VDC-2,5A DIN10
- 4802 ALIMENTATION 12Vac/1A DIN4
- 3255 ADAPTATEUR DE LIGNE DUOX PLUS (2 unités)

Vidéo

- Résolution : QVGA (320x240) pixels.
- Capteur : CMOS couleur 1/3".
- Nombre de pixels effectifs : 1M.
- Éclairage extérieur minimum : 0,5 lux.
- Rapport S/B >40dB.
- Rafraîchissement de l'image = 25 ips.
- Iris automatique.
- Réglage automatique du rétroéclairage.
- Angle de vision H=100° et V=80°.
- Vision nocturne des couleurs grâce à des LED blanches.

Des détails.

Poids du produit emballé (kg)	Dimensions de l'emballage (cm)	VP technologie
2.859259	34x41x7,8	DUOX

Manuels

- 97875Fb Kit Video SKY
DUOX PLUS 3-10L
V06_20.pdf

Produits inclus



F04802
ALIMENTATION DIN4
230VAC/12VAC-1A



F04825
ALIMENTATION+FILTRE DIN10
24VDC-2.5A



F73911
AMP. VID. DUOX PLUS SKYLINE W



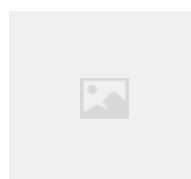
F08857
BOÎTIER CITY ENCASTRABLE S/7



F07336
CADRE SKYLINE S7 6V



F03255
FIN LIGNE DUOX PLUS



FFR07446
MODULE ESPACE VIGIK SKYLINE



F07448
MODULE ONE TO ONE V SKYLINE



F07442
MODULE VIERGE SKYLINE V



F07376
2 BP. 201 V DUOX/VDS/BUS2 SKYLINE



F07372
4 BP. 202 V VDS/BUS2 SKYLINE

Accessoires



F02438
ACTIVATEUR SONNETTE
OU ECLAIRAGE VDS



F07067
BOÎTIER EN SAILLIE CITY S7



F08384
COMPLÉMENT ANGULAIRE CITY SIMPLE
S7



F09444
INTERFACE CAMÉRA DUOX PLUS



F09197
PLAQUE DE PROP. MODULAIRE CITY
S7



F08257
PLAQUE DE PROPRETÉ CITY S/7



F02040
PROLONGATEUR APPEL
ÉLECTRONIQ.



F03267
RELAIS DUOX PLUS



F08406

VISIÈRE CITY SIMPLE S/7