

## KIT VIDEO EDIFICIO DUOX 12/L COLOR



**Referencia:** 49728

**DUOX es la nueva tecnología digital que supera todas las expectativas. Porque hace fácil lo difícil.**

DUOX es el primer Smart System completamente digital en tecnología dos hilos no polarizados...

### DESCRIPCIÓN

**DUOX es la nueva tecnología digital que supera todas las expectativas. Porque hace fácil lo difícil.**

DUOX es el primer Smart System completamente digital en tecnología dos hilos no polarizados de portero y videoportero. Es el sistema tecnológicamente más avanzado del mundo que permite una instalación rápida con tan sólo dos hilos.

Es una revolución tecnológica llamada a cambiar nuestra concepción sobre los porteros y videoporteros. Porque ofrece más rendimiento y capacidades, mayor simplificación y rapidez. Pero, sobre todo, porque nos lleva a una nueva dimensión, donde toda la información (audio, vídeo, datos) se transforma en materia digital que es transportada utilizando solo dos hilos no polarizados.

Con DUOX estamos desplegando en las viviendas una plataforma digital que, además de ofrecernos importantes mejoras para hoy, servirá de base para innovaciones del mañana.

Los **KITS DUOX** sólo requieren dos hilos no polarizados para su instalación, manteniendo la máxima calidad en el producto y el diseño, lo que simplifica la instalación de sistemas de hasta 24 apartamentos.

Los KITS DUOX de edificios de 3 a 24 viviendas Incluyen todo el material necesario para una instalación completa de un videoportero (excepto los monitores y conectores).

### ESPECIFICACIONES TÉCNICAS

Incluye:

70138. Placa CITY DUOX 5CP206. S5: 130x246.

8855. Caja de empotrar S5: 115x233x45.

2441. Módulo extensión 16 llamadas.

3255. Terminación de línea (2uds.).

3244. Módulo adaptador alimentador.

4802. Alimentador 12Vac/1A. DIN4.

4812. Alimentador 18Vdc/1,5A

Video

- Resolución: QVGA (320x240) pixels.

- Sensor: 1/3" color CMOS.

- Nº de pixeles efectivos: 1M.

- Mínima iluminación externa: 0,5 lux.

- Relación S/N >40dB.

- Refresco de cuadro = 25 fps.

- Auto iris.

- Ajuste de contraluz automático.



- Ángulo de visión H=90° y V=72°.
- Visión en color nocturna mediante leds blancos.

**Peso:** 2,901394 kg

**Medidas del producto embalado:** 27x25x7,5 cm

**EAN 13:** 8424299497280

## Productos incluidos

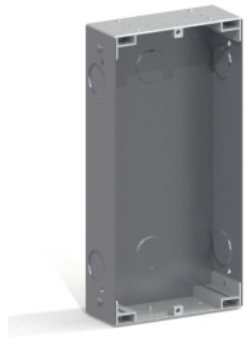


**PLACA CITY S5 CP206  
DUOX COLOR**

Ref: 70138

Instaladas en los accesos al edificio, permiten la comunicación con las viviendas, la apertura de la puerta, llamada a conserje, etc.. Incorpora cámara...

[+ INFO](#)

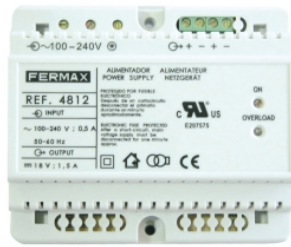


**CAJA EMPOTRAR CITY S5**

Ref: 8855

Para realizar la instalación de una placa es necesario colocar una caja en la pared o muro donde posteriormente fijaremos la placa. Las cajas de empotrar...

[+ INFO](#)



**ALIMENTADOR DIN6 100-  
240VAC/18VDC-1,5A**

Ref: 4812

Se emplea para alimentar los diferentes equipos de una instalación de Fermax. Construidos en material autoextinguible VO. Incluyen un juego de tapas...

[+ INFO](#)

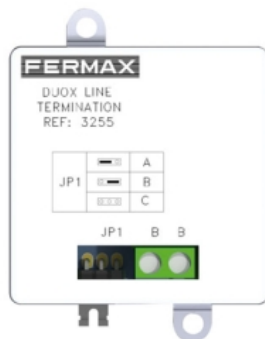


**ALIMENTADOR DIN4  
230VAC/12VAC-1A**

Ref: 4802

Se emplea para alimentar los diferentes equipos de una instalación de Fermax. Construidos en material autoextinguible VO. Incluyen un juego de tapas...

[+ INFO](#)



**ADAPTADOR LINEA DUOX**

Ref: 3255

En las instalaciones DUOX es necesario instalar un dispositivo adaptador de línea. Su función es la adaptación de la línea de transmisión. Dispone...

[+ INFO](#)



**FILTRO DUOX**

Ref: 3244

Formato carril DIN-4 para facilitar su instalación en el interior de una caja de equipos eléctricos, o bien, se pueden atornillar directamente sobre...

[+ INFO](#)



**MODULO EXTENSION 16  
LLAMADAS**

Ref: 2441

Modulo de extensión de llamadas, para placas VDS City y MDS City. Se instala dentro de la caja de empotrar.

[+ INFO](#)